

MEZIPŘÍRUBOVÁ KLAPKA - TYP Z 011-AS



Tato mezipřírubová klapka je díky své lehké konstrukci (těleso: tlakově litý hliník) a optimálně sladěné kombinaci materiálů vynikající k použití v plastových potrubních systémech.

VŠEOBECNÉ INFORMACE

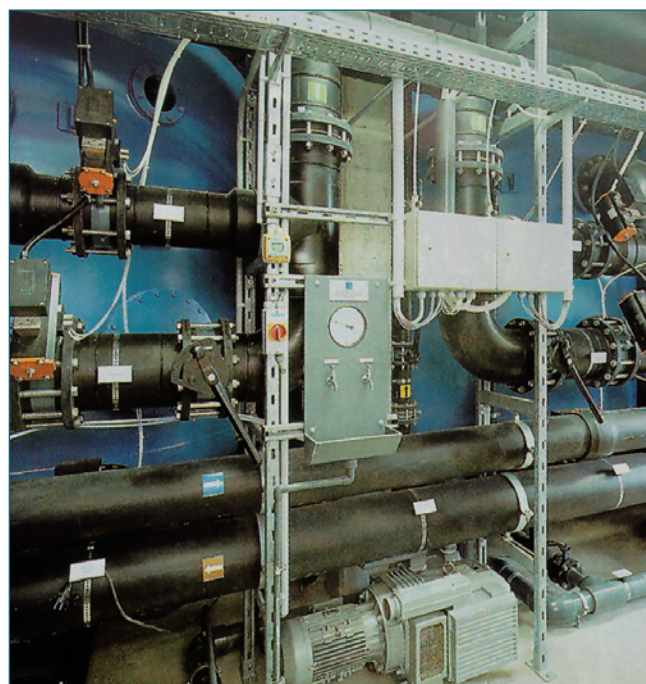
- Těleso z hliníku
- Stavebnicová konstrukce
- Použitelná jako regulační a uzavírací armatura
- Vícenásobné uložení hřídele
- Libovolná poloha při montáži
- Bezúdržbová
- Lze demontovat a předat k recyklaci podle druhu materiálů
- Vyměnitelná manžeta

OBLAST POUŽITÍ:

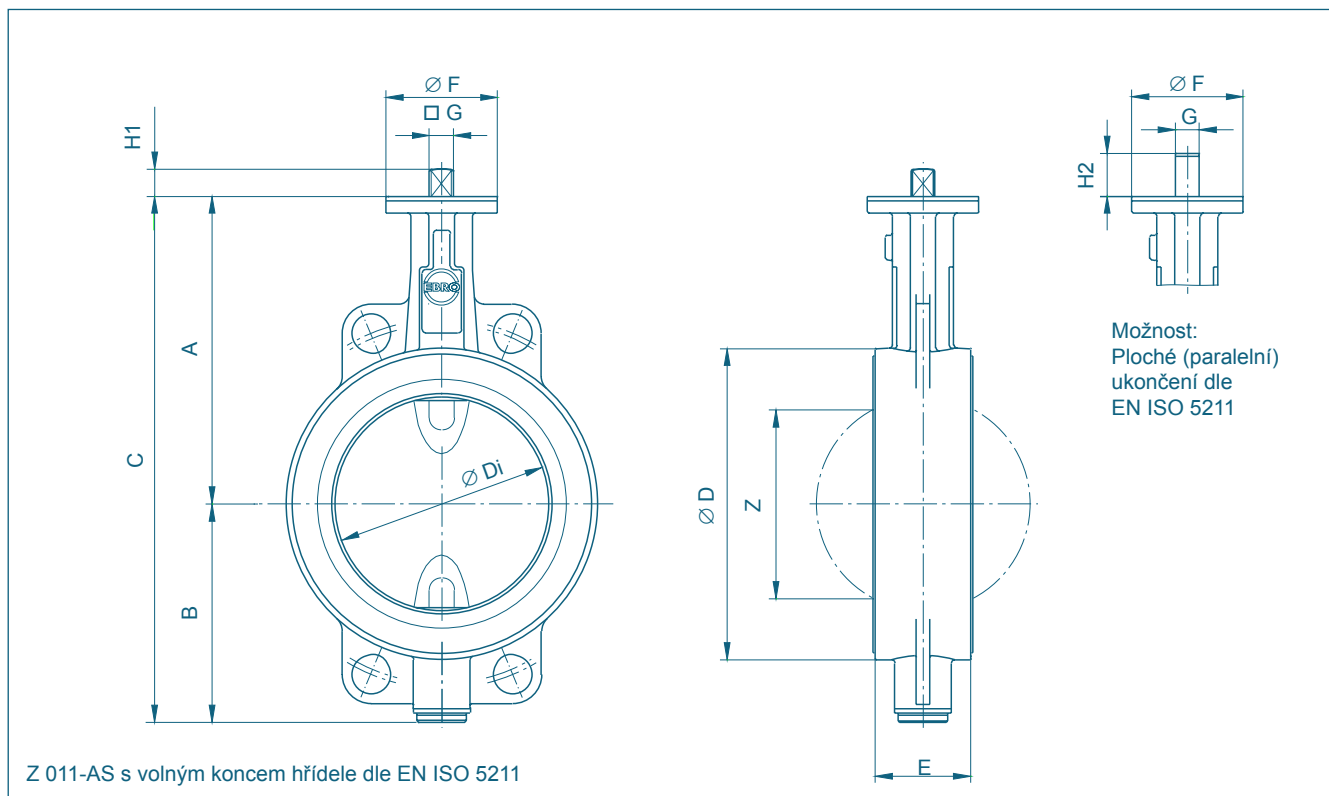
- Speciálně vyvinuto pro lázeňskou a bazénovou techniku, potrubí z plastu

TECHNICKÉ VLASTNOSTI

Jmenovité průměry:	DN 40 – DN 300 Jmenovité průměry od DN 350 viz Z011-A Slitina hliníku
Stavební délka:	EN 558 řada 20 (DIN 3202 T3 K1) ISO 5752 řada 20 API 609 tabulka 1 BS 5155 řada 4
Připojení mezi přírubami dle:	DIN 2501 PN 6/10/16 ANSI B 16.5, třída 150 MSS SP44 třída 150 AWWA C 207 AS 2129 tabulka D a E BS 10 tabulka D a E JIS B 2211-5 K JIS B 2212-10 K
Tvar těsnicích ploch protipřírub:	DIN 2526, tvar A-E, ANSI RF
Příruba pro připojení ovládání:	EN ISO 5211 NF E 29-402
Značení:	DIN EN 19
Zkouška těsnosti:	DIN 3230 T3 BO, BN (těsnost 1) ISO 5208, kategorie 3 API 598 tabulka 5 ANSI B 16-104, třída VI
Pracovní norma:	EN 593 (DIN 3354)
Rozsah teplot:	-10 °C až + 100 °C v závislosti na tlaku, médiu a materiálu manžety
Přípustný provoz. tlak:	max. 3 bar
Přípustný rozdíl tlaků:	max. Δp 3 bar
Vnější povrchová úprava:	epoxidová tvrzená barva



MEZIPŘÍRUBOVÁ KLAPKA - TYP Z 011-AS



DN [mm]	DN [in]	Základní rozměry [mm]												Hmotnost [kg]
		A	B	C	D	Di	E	F	Příruba	G	H1	H2	Z*	
50	2	126	84	210	95	48,5	43	54	F04	11	12	19	25	0,8
65	2½	134	93	227	115	63,5	46	54	F04	11	12	19	45	1,0
80	3	157	104	261	131	78,5	46	65	F05	14	16	25	65	1,3
100	4	167	115	282	151	98,5	52	65	F05	14	16	25	85	1,6
125	5	180	127	307	182	123,5	56	65	F05	14	16	25	111	2,1
150	6	203	150	353	200	141,6	56	90	F07	17	19	30	130	3,3
200	8	228	176	404	260	199	60	90	F07	17	19	30	190	4,6
250	10	266	212	478	316	248	68	125	F10	22	24	39	240	9,6
300	12	291	237	528	360	281,1	78	125	F10	22	24	39	270	16,3

Větší DN viz Z 011-A (hliníkové provedení)

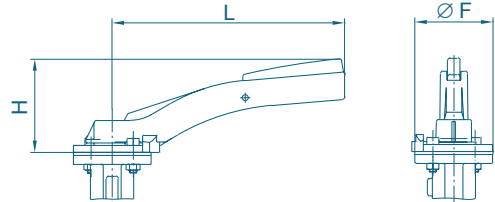
Technické změny vyhrazeny

* Rozměr výstupu kotouče

OVLÁDÁNÍ Z 011-AS

RUČNÍ PÁKA

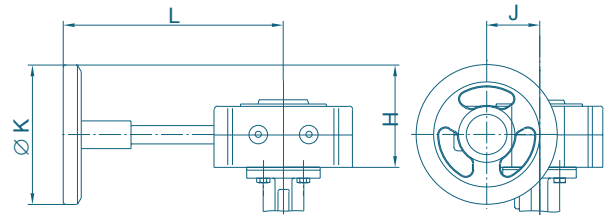
DN [mm]	DN [in]	Ruční páka	F	H	L	Hmotnost [kg]
50-65	2-2½	Velikost I	54	70	155	0,1
80-125	3-5	Velikost II	65	80	195	0,15
150-200	6-8	Velikost III	90	100	276	0,5



RUČNÍ PŘEVODOVKA

DN [mm]	DN [in]	Převodovka	H	J	K	L	Hmotnost [kg]
50-65	2-2½	Velikost I	89	39	125	152	1,9
80-125	3-5	Velikost II	89	39	125	159	1,4
150-200	6-8	Velikost III	129	47	200	202	2,3
250-300	10-12	Velikost IV	129	60	200	252	2,8

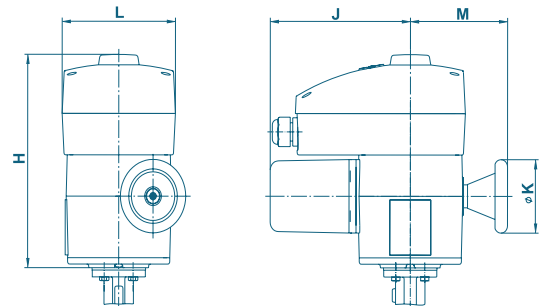
Přířazení pohonů se vztahuje na provozní tlak 6 bar.



ELEKTRICKÝ POHON

DN [mm]	DN [in]	Pohon	H	J	K	L	M	Hmotnost [kg]
50-150	¾-6	E 65	233	172	80	139	119	7,0
200-300	8-12	E 110	251	245	125	139	134	14,0

Přířazení pohonů se vztahuje na provozní tlak 6 bar.



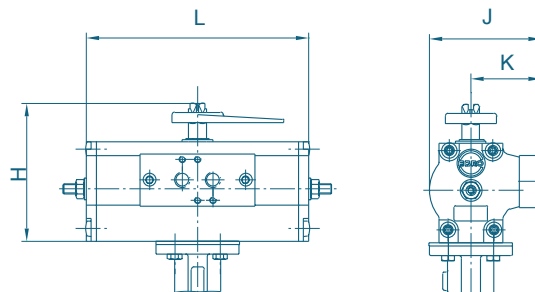
Technické změny vyhrazeny

OVLÁDÁNÍ Z 011-AS

PNEUMATICKÝ POHON DVOJČINNÝ

DN [mm]	DN [in]	Pohon	H	J	K	L	Hmotnost [kg]
50-65	2-2½	EB4	96	74	49	145	1,1
80-125	3-5	EB5	108	88	55	174	1,7
150-200	6-8	EB6	123	103	62	208	2,6
250-300	10-12	EB8	136	115	68	250	4,3

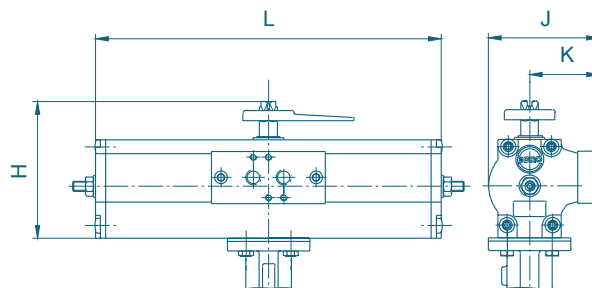
Přifazení pohonů se vztahuje na provozní tlak 3 bar a řídicí tlak 6 bar.



PNEUMATICKÝ POHON JEDNOČINNÝ

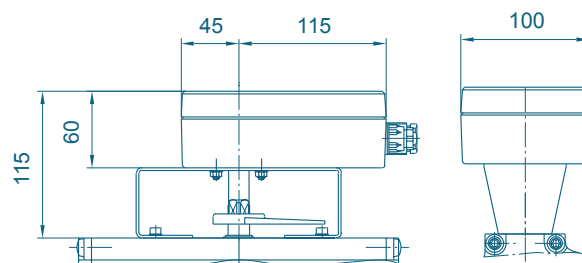
DN [mm]	DN [in]	EBF Pohon	H	J	K	L	Hmotnost [kg]
50-80	2-3	EB5	108	88	55	273	3,0
100-150	4-6	EB6	123	103	62	326	5,0
200-300	8-12	EB10	155	135	79	526	14,3

Přifazení pohonů se vztahuje na provozní tlak 3 bar a řídicí tlak 6 bar.



SPÍNACÍ SKŘÍŇKA - TYP MSK/NSK

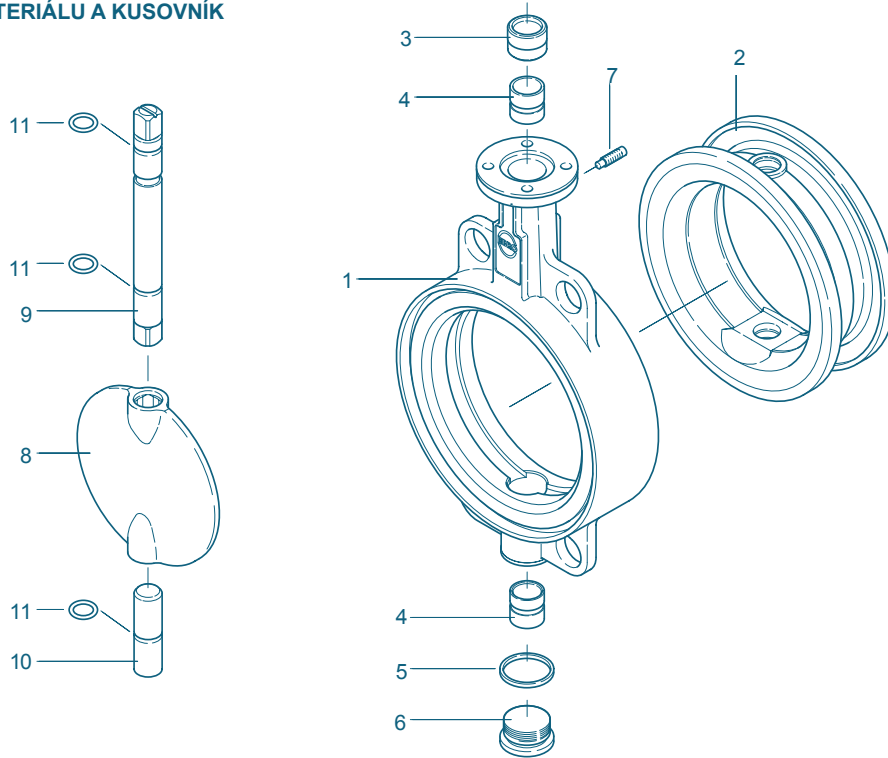
MSK: Spínací skříňka s koncovými mikrospínači
NSK: Spínací skříňka s bezdotkovými spínači



Technické změny vyhrazeny

MEZIPŘÍRUBOVÁ KLAPKA - TYP Z 011-AS

SPECIFIKACE MATERIÁLU A KUSOVNÍK



Poz.	Označení	Materiál	Č. materiálu:	ASTM	Poz.	Označení	Materiál	Č. materiálu:	ASTM
1	Těleso				8	Disk			
	Hliník	GD-ALSi9Cu3	3.2163.05	B 380.1		Nerezová ocel	G-X6CrNiMo 18-10	1.4408	CF8M
	tlakově litý						G-X2CrNiMoN26-7-4	1.4469	F 51
					9/10	Hřídele			
2	Manžeta					Nerezová ocel	X14CrMoS17	1.4104	430F
	CSM	Chlorsulfonový polyetylén					X5CrNiMo17-12-2	1.4401	316
	FPM	Fluorizovaný kaučuk			11	O-kroužek			
	EPDM	Ethylén-propylen-kaučuk				NBR	Akrylnitril-butadien-kaučuk		
3/4	Pouzdro ložiska		2.0401	B 45		FPM	Fluorizovaný kaučuk		
	Mosaz	MS 58							
5	Těsnicí kroužek DIN 7603			Měď					
	Měď	Cu							
6	Uzavírací šroub DIN 908		1.4408	CF8M					
	Nerezová ocel	G-X6CrNiMo18-10							
7	Pojistný šroub se závitem DIN 915								
	Ocel	45 H pozinkovaný	1.4401	B8M					
	Nerezová ocel	X5CrNiMo17-12-2							
						Další materiály na dotaz.			

Technické změny vyhrazeny

MEZIPŘÍRUBOVÁ KLAPKA - TYP Z 011-AS

K_v-hodnoty

- K_v-hodnota [m³/h] udává průtok vody při teplotě od 5 °C do 30 °C a tlaku Δp od 1 bar.

- Uváděná K_v-hodnota je založena na měřeních laboratoře Delfter Hydraulics Laboratory/Holandsko.

- Přípustná rychlost proudění
V_{max} 4,5 m/s pro kapaliny,
V_{max} 70 m/s pro plyny.

- Škrťací funkce jsou možné s úhlem nastavení 30° až 70°.

Při regulační funkci klapky nesmí dojít ke kavitaci.

Naši technici Vám rádi pomohou s návrhem a optimalizací regulační klapky a s příslušným ovládáním.

DN [mm]	DN [in]	Úhel otevření α°							
		20°	30°	40°	50°	60°	70°	80°	90°
50	2	1,2	8	13	22	38	50	65	85
65	2 1/2	2	9	22	42	77	115	170	215
80	3	8	24	50	95	150	240	330	420
100	4	13	28	65	130	180	340	550	800
125	5	26	65	130	230	350	530	870	1010
150	6	30	90	190	320	510	650	970	1200
200	8	43	180	350	580	1000	1600	3000	4000
250	10	125	360	660	1100	1800	3100	5300	6400
300	12	200	550	1000	1600	2600	5000	7500	8500

POPIS

Uzavírací klapky pro lázeňskou a bazénovou techniku

Bezúdržbová mezipřírubová klapka centrické konstrukce pro protipříruby podle norem DIN 2501 a DIN 2642
Příruba pro připojení ovládání podle normy ISO 5211, díl 1
Těsnost 1 dle normy DIN 3230, hermeticky těsná
Provozní tlak 3 bar

Zajištění hřídele podle bezpečnostních předpisů
Horní a dolní uložení hřídele

Provedení

Těleso: Hliník, s práškově nanášenou povrchovou vrstvou

Stavební délka: EN 558 řada 20 (DIN 3202 T3 K1)

Manžeta: CSM pro chlorovanou bazénovou vodu
FPM pro ozónovanou bazénovou vodu

Disk: Nerezová ocel 1.4408, pro mořskou vodu a speciální solné roztoky 1.4462

Hřídele: Nerezová ocel 1.4104, pro mořskou vodu a speciální solné roztoky 1.4401

Ovládání: Ručně pomocí ruční páky nebo převodovky
Automatizovaně pomocí pneumatických nebo elektrických pohonů

Výrobek: EBRO-ARMATUREN

Typ: Z011-AS
nebo ekvivalentní
Jmenovité hodnoty DN _____ Příruba PN _____

Technické změny vyhrazeny