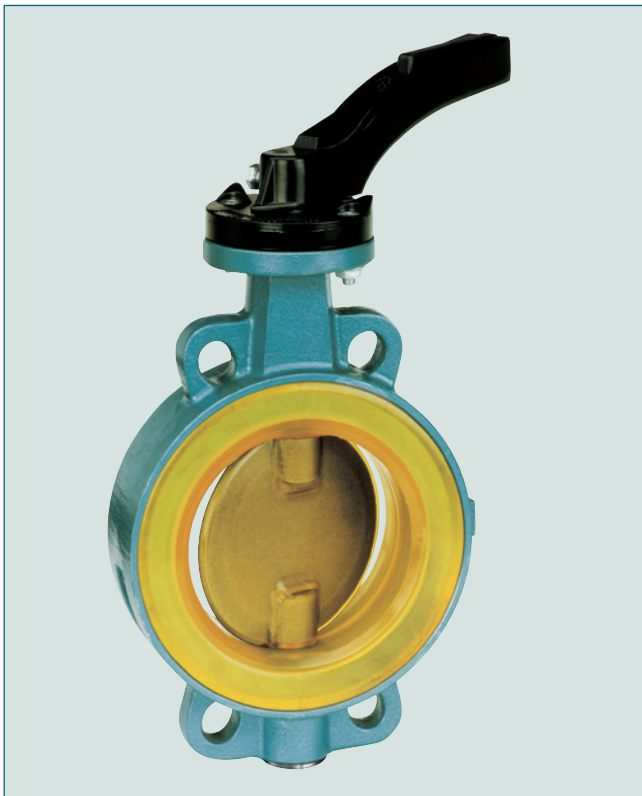


MEZIPŘÍRUBOVÁ KLAPKA - TYP Z 011-GMX



Mezipřírubová klapka vyvinutá speciálně pro velmi abrazivní média. Disk a manžeta jsou z materiálu GMX.

TECHNICKÉ VLASTNOSTI

Jmenovité průměry:	DN 50 – DN 300
Stavební délka:	EN 558 řada 20 (DIN 3202 T3 K1) ISO 5752 řada 20 API 609 tabulka 1 BS 5155 řada 4 NF E 29-305.1
Připojení mezi příruba dle:	DIN 2501 PN 10 ANSI B 16.5, třída 150
Tvar těsnicích ploch protipřírub:	DIN 2526, tvar A-E, ANSI RF
Příruba pro připojení ovládání	EN ISO 5211
Značení:	DIN EN 19
Zkouška těsnosti:	DIN 3230 T3 BO, BN (těsnost 1) ISO 5208, kategorie 3 API 598 tabulka 5 ANSI B 16-104, třída VI
Pracovní norma:	EN 593 (DIN 3354)
Rozsah teplot:	-10 °C až + 90 °C v závislosti na tlaku, médiu a materiálu manžety
Připustný provoz. tlak:	max. 6 bar
Připustný rozdíl tlaků:	max. Δp 6 bar

VŠEOBECNÉ INFORMACE

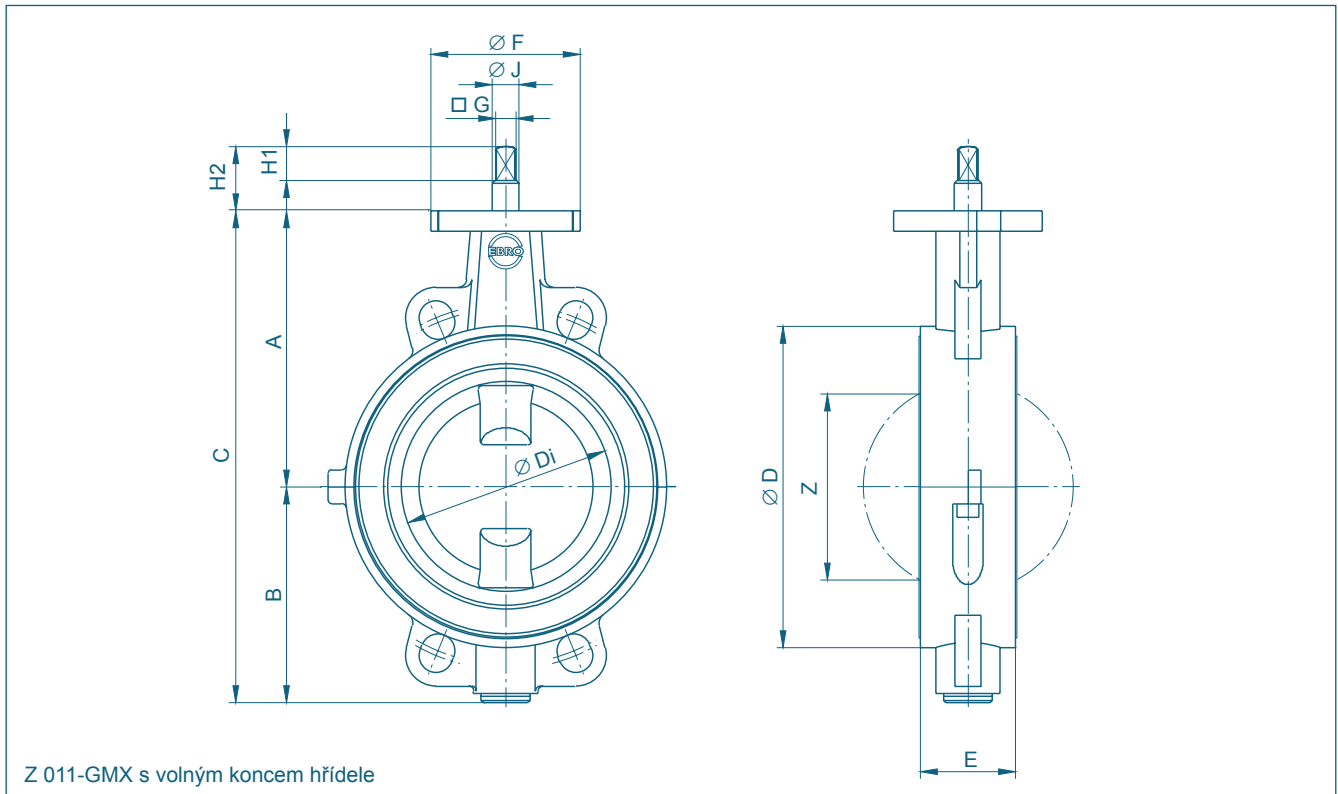
- Uzavírací a regulační armatura pro silně abrazivní média jako je písek, cement, popílek
- Stavebnicová konstrukce
- Vysoká odolnost proti opotřebení disku a manžety klapky
- Dvoudílné těleso
- Libovolná poloha při montáži
- Vícenásobné uložení hřídele
- Bezúdržbová
- Lze demontovat a předat k recyklaci podle druhu materiálů
- Vyměnitelná manžeta

OBLAST POUŽITÍ:

- Technologie sypaných hmot
- Technologie vážení
- Pneumatická doprava sypaných materiálů
- Zařízení na vstřelování jader



MEZIPŘÍRUBOVÁ KLAPKA - TYP Z 011-GMX



Z 011-GMX s volným koncem hřídele

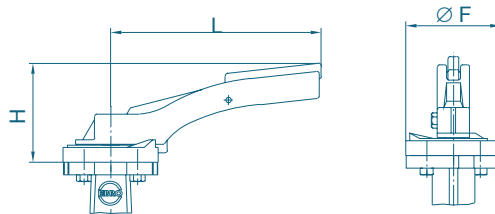
DN [mm]	DN [in]	Základní rozměry [mm]													Hmotnost [kg]
		A	B	C	D	Di	E	F	Příruba	G	H1	H2	J	Z	
50	2	126	84	210	105	49	43	90	F07	12	20	38	16	24	1,6
65	2½	134	93	227	125	64,3	46	90	F07	12	20	38	16	45	1,9
80	3	140	104	244	140	78,2	46	90	F07	12	20	38	16	64	2,2
100	4	150	115	265	160	98,6	52	90	F07	12	20	38	16	84	2,8
125	5	163	127	290	190	123,6	56	90	F07	12	20	38	16	111	3,5
150	6	193	150	343	217	148,5	56	90	F07	16	20	38	20	138	4,6
200	8	218	176	394	272	198,2	60	90	F07	16	20	38	20	190	6,8
250	10	266	212	478	327	250	68	125	F10	24	20	38	30	240	12,3
300	12	293	237	530	377	297	78	125	F10	24	20	38	30	289	17,0

Technické změny vyhrazeny

OVLÁDÁNÍ Z 011-GMX

RUČNÍ PÁKA

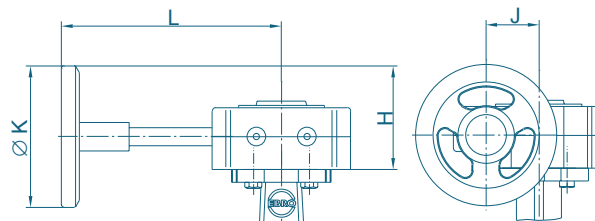
DN [mm]	DN [in]	Ruční páka	F	H	L	Hmotnost [kg]
50-125	2-5	Velikost II	90	95	195	0,7
150-200	6-8	Velikost III	90	105	276	0,7



RUČNÍ PŘEVODOVKA

DN [mm]	DN [in]	Převodovka	H	J	K	L	Hmotnost [kg]
50-125	2-5	Velikost II	89	39	125	159	1,4
150-200	6-8	Velikost III	129	47	200	202	2,3
250	10	Velikost IV	129	60	200	252	2,8
300	12	Velikost V	158	76	250	280	6,3

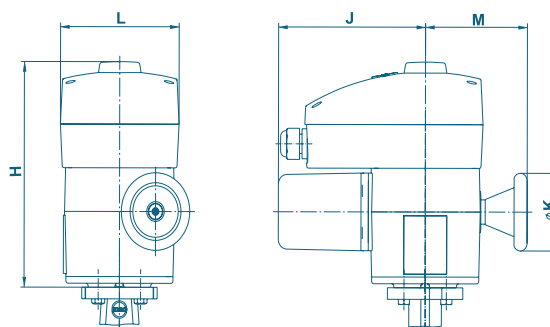
Přířazení pohonů se vztahuje na provozní tlak 6 bar.



ELEKTRICKÝ POHON

DN [mm]	DN [in]	Pohon	H	J	K	L	M	Hmotnost [kg]
50-125	2-5	E 65	233	172	80	139	119	7,0
150-250	6-10	E 110	251	245	125	139	134	14,0
300	12	E 160	239	279	198	139	157	25,0

Přířazení pohonů se vztahuje na provozní tlak 6 bar.



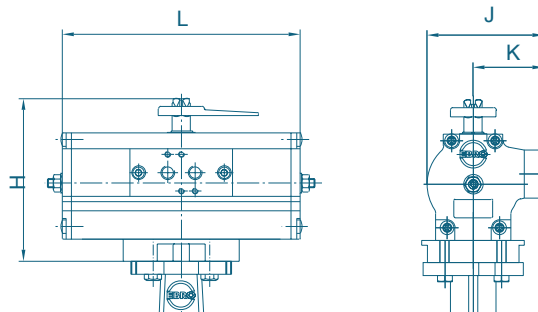
Technické změny vyhrazeny

OVLÁDÁNÍ Z 011-GMX

PNEUMATICKÝ POHON DVOJČINNÝ

DN [mm]	DN [in]	Pohon	H	J	K	L	Hmotnost [kg]
50-65	2-2½	EB5	108	88	55	174	1,7
80-125	3-5	EB6	123	103	62	208	2,6
150	6	EB8	136	115	68	250	4,3
200-250	8-10	EB10	155	135	79	312	6,8
300	12	EB12	182	159	94	367	12,0

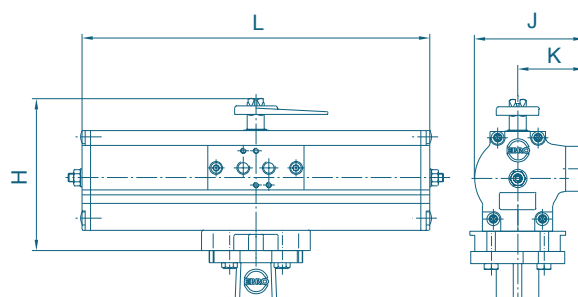
Přifazení pohonů se vztahuje na provozní tlak 6 bar a řídicí tlak 6 bar.



PNEUMATICKÝ POHON JEDNOČINNÝ

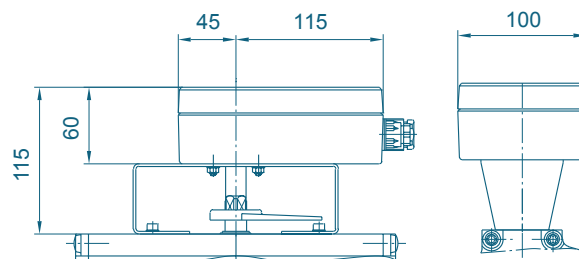
DN [mm]	DN [in]	EBF Pohon	H	J	K	L	Hmotnost [kg]
50-80	2-3	EB5	108	88	55	273	3,0
100-125	4-5	EB6	123	103	62	326	5,0
150	6	EB8	136	115	68	389	7,7
200	8	EB10	155	135	79	526	14,3
250	10	EB12	182	159	94	656	25,4
300	12	EB265	232	152	76	634	27,0

Přifazení pohonů se vztahuje na provozní tlak 6 bar a řídicí tlak 6 bar.



SPÍNACÍ SKŘÍŇKA - TYP MSK/NSK

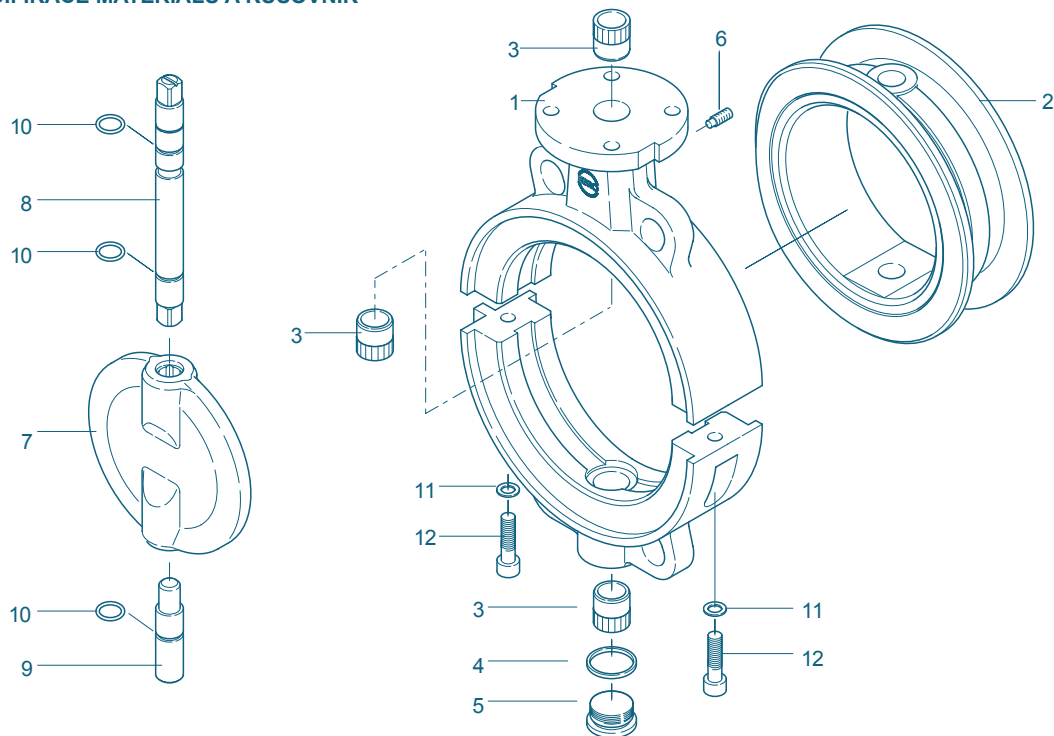
MSK: Spínací skříňka s koncovými mikrospínači
NSK: Spínací skříňka s bezdotykovými spínači



Technické změny vyhrazeny

MEZIPŘÍRUBOVÁ KLAPKA - TYP Z 011-GMX

SPECIFIKACE MATERIÁLU A KUSOVNÍK



Poz.	Označení	Materiál	Č. materiálu:	ASTM	Poz.	Označení	Materiál	Č. materiálu:	ASTM
1	Těleso				7	Disk			
	Hliníková slitina	G-AlSi10Mg	3.2381	361.1		Nerezová ocel	G-X6CrNiMo18-10	1.4401	CF8M
						Povrchová úprava	GMX AU		
2	Manžeta				8/9	Hřídele			
	GMX	Polyuretan				Nerezová ocel	X14CrMoS17	1.4104	430F
3	Pouzdro ložiska						X5CrNiMo17-12-2	1.4401	316
	Mosaz	MS 58	2.0401	B 45	10	O-kroužek			
4	Těsnicí kroužek DIN 7603					NBR	Akrylnitril-butadien-kaučuk		
	Měď	Cu		Měď	11	Maticová podložka			
5	Uzavírací šroub DIN 908					Nerezová ocel	X5CrNiM17-12-2	1.4401	316
	Nerezová ocel	G-X6CrNiMo18-10		CF8M	12	Šroub			
6	Pojistný šroub se závitem DIN 915					Nerezová ocel	A2-70		B8
	Ocel	45 H pozinkovaný	1.4408				A4-70		B8M
	Nerezová ocel	A4-70		B8M					
						Další materiály na dotaz.			

Technické změny vyhrazeny

MEZIPŘÍRUBOVÁ KLAPKA - TYP Z 011-GMX

KROUTICÍ MOMENTY

- Uváděné kroučící momenty (Md) u kapalných a mazacích médií
- Prášková (nemazací) média
Md x 1,3
- Suché plyny/vysoce viskózní kapaliny
Md x 1,2
- Uváděné kroučící momenty se vztahují k momentu odtrhu při rozběhu (disk klapky z těsnicího prvku, poté se kroučící momenty snižují).
- Dynamické kroučící momenty na dotaz.

DN [mm]	DN [in]	Provozní tlak / projektovaný tlak
		6 [bar]
50	2	16
65	2 1/2	21
80	3	25
100	4	43
125	5	73
150	6	145
200	8	260
250	10	367
300	12	667

Všechny údaje v Nm

Při návrhu uzavíracích a regulačních pohonů se obraťte na naše techniky.

K_V-HODNOTY

- K_V-hodnota [m³/h] udává průtok vody při teplotě 5 °C až 30 °C a tlaku Δp 1 bar.
- Uváděná K_V-hodnota je založena na měřeních laboratoře Delfter Hydraulics Laboratory/Holandsko.
- Přípustná rychlost proudění
 - V_{max} 4,5 m/s pro kapaliny,
 - V_{max} 70 m/s pro plyny.
- Škrťací funkce jsou možné s úhlem nastavení 30° až 70°.

DN [mm]	DN [in]	Úhel otevření α°							
		20°	30°	40°	50°	60°	70°	80°	90°
50	2	1,2	8	13	22	38	50	65	85
65	2 1/2	2	9	22	42	77	115	170	215
80	3	8	24	50	95	150	240	330	420
100	4	13	28	65	130	180	340	550	800
125	5	26	65	130	230	350	530	870	1010
150	6	35	90	200	360	640	900	1350	2100
200	8	43	180	350	580	1000	1600	3000	4000
250	10	125	360	660	1100	1800	3100	5300	6400
300	12	200	550	1000	1600	2600	5000	7500	8500

Technické změny vyhrazeny

Při regulační funkci klapky nesmí dojít ke kavitaci.

Naši technici Vám rádi pomohou s návrhem a optimalizací regulační klapky a s příslušným ovládáním.