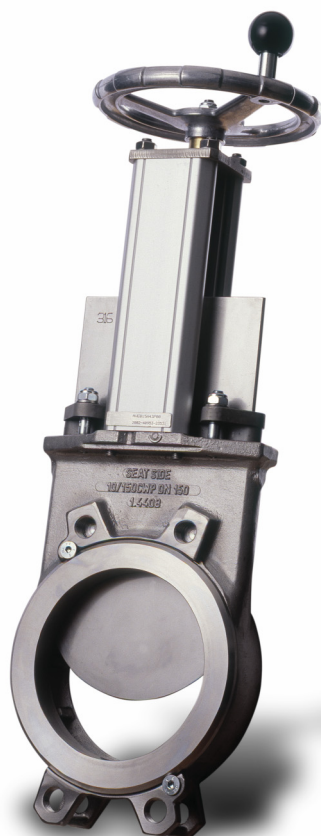


Nožový posúvač Stafsjö typ MV je vhodný pre široké priemyselné využitie. Predovšetkým nachádza uplatnenie pri tekutinách a kaloch, ktoré obsahujú pevné látky do 5%. Z tohto dôvodu je vhodný pre kaly, prášok, granuláty a ďalšie pevné látky. Typické je využitie pri spracovaní papierovej kaše, recyklovanej celulózy, v čistiarňach odpadových a priemyselných vôd alebo v potravinárskom priemysle.

Nožový posúvač typ **MV** sa skladá z jedno alebo dvojdielného telesa nožového posúvača, vyhotoveného z nerez, tvárnej liatiny alebo sivej liatiny a z nerezovej platne nožového posúvača. Prírubový prítlačný krúžok je odnímateľný, čím je zabezpečená jednoduchá výmena tesnenia. Špeciálna upchávka TwinPack™ od firmy Stafsjö zaručuje dlhú životnosť.

Flexibilná konštrukcia nožového posúvača **MV** umožňuje doplniť rôzne typy ručných a automatických ovládaní, ako aj ich príslušenstva, napr. koncové spínače. Nožový posúvač MV je dodávaný aj s regulačným ovládaním.

Nožové posúvače **Stafsjö MV** sú konštruované, vyrobené a preskúšané podľa smernice tlakových prístrojov Európskej únie (PED 97/23/EG), kategórie II, modul A1, a nesú označenie CE.



MARTECH – SLOVAKIA, s.r.o., Rajecká 17, 010 01 ŽILINA

Tel.: +421 41 700 1455
+421 41 700 2455
+421 41 763 3456
Fax: +421 41 763 3455

mobil: +421 903 544 455
+421 911 644 455
+421 911 355 455
+421 911 661 196

e-mail: martech@euroweb.sk
martech@isternet.sk
www: martech-slovakia.sk

Technické údaje

Maximálny prevádzkový tlak v telese posúvača pri 20°C

DN	bar
50-125	16
150-300	10
350-600	6
700-1000	4

Maximálny diferenčný tlak pri 20°C v smere tlaku

DN	bar
50-125	16
150-300	10
350-600	6
700-1000	4

Nožový posúvač s tesniacim krúžkom z E/N/V môže vydržať aj určitý diferenčný tlak z protismeru. Vyhotovenie telies je rozdielne: nerez (E) alebo tvárna liatina (L).

Maximálny diferenčný tlak pri 20°C v protismere

DN	nerez (E) bar	tvárna liatina (L) bar
50-200	3,5	3,5
250	3,0	3,5
300-450	-	3,0
500-1000	-	-

Základné vyhotovenie

A. Teleso nožového posúvača

		materiál	max. teplota v °C	neodporúča sa pre:
nerez	E	W1.4408	300	
tvárna liatina	L	GGG50	200	korozívne média
sivá liatina DN 750, 900, 1000	A	GG20	150	korozívne média

Telesá zo sivej alebo tvárnej liatiny sú chránené epoxidovým náterom (mokré nanosenie, hrúbka vrstvy farby minimálne 80 µm)

B. Platňa posúvača

	teleso	materiál
nerez	E/L/A	SS2347
nerez	L DN 50-500	SS2333

C. Prírubový oporný krúžok

	teleso	materiál	tesnenie
nerez	E	SS2343	E/N/V/P/PV/M
sivá liatina	L/A	GG20	E/N/V/P/PV/M
pozinkovaná uhlíková oceľ	E/L/A		U

Prírubové oporné krúžky zo sivej liatiny sú chránené epoxidovým náterom (mokré nanosenie, hrúbka vrstvy farby minimálne 80 µm)

D. Tesnenie

		max. teplota v °C	max. teplota v °C
EPDM	E	120	olej, mastiaci tuk
Nitril	N	100	
Viton	V	180	
PTFE s O-krúžkom Nitril	P	100	
PTFE s O-krúžkom Viton	PV	180	
Polyuretán	U	90	
kovové s O-krúžkom Nitril/Viton	M	100/180	
kovovo – grafitové tesnenie	MHT	300(E)/200(L)/150(A)	

E. Tesnenie upchávky

		pH	max. teplota v °C
TwinPack™	TY	1-13	260
PTFE	TF	0-14	280
Garlock 127	TG	1-12	650

F. Vrtanie príruby

EN 1092 PN 10
EN 1092 PN 16
ANSI B16.5 Class 150
JIS B 2238 10K
BS 10 Table D

G. Stavebná dĺžka

Stafsjö Standard – Tabuľka S. 6
TAPPI TIS 405-8, MSS SP-81

Pohony

Ručné ovládanie

ručné koleso		HW
ručná páka	DN 50-150	HL *
ručné koleso	DN 50-150	RW
reťazové koleso		CW
skrutkovicová prevodovka		BG

Automatický pohon

pneumatický valec	AC
elektromotor	EM
hydraulický valec	MH

* Diferenčný tlak podľa technických údajov neplatí pre vyhotovenie s ručnou pákou (HL). Ďalšie informácie žiadajte prosím od obchodného zastúpenia.

Pneumatický valec – doporučené veľkosti pre tlak ovládacieho vzduchu 5 bar

DN	50	65	80	100	125	150	200	250	300	350
AC	100-80	100-80	100-100	100-100	100-150	100-150	160-250	160-250	160-300	200-350
max. tlaková sila (kN)	3,5	3,5	3,5	3,5	3,5	3,5	9,0	9,0	9,0	14,1

DN	400	450	500	600	700	750	800	900	1000
AC	200-400	200-450	200-500	250-600	250-700	320-750	320-800	320-900	320-1000
max. tlaková sila (kN)	14,1	14,1	14,1	22,1	22,1	36,2	36,2	36,2	36,2

Tabuľka uvádza hodnoty pre veľkosti valcov pri normálnych prevádzkových podmienkach (tlak 5 bar). V prípade iných prevádzkových podmienok sa obráťte na obchodné zastúpenie.

Elektropohon – doporučené veľkosti pre rotačný pohon (AUMA Multi-Turn)

DN	50	65	80	100	125	150	200	250	300	350
AUMA	SA 07.1	SA 07.1	SA 07.1	SA 07.1	SA 07.1	SA 07.1	SA 07.5	SA 07.5	SA 10.1	SA 10.1
pripojenie	F10/A	F10/A	F10/A	F10/A	F10/A	F10/A	F10/A	F10/A	F10/A	F10/A

DN	400	450	500	600	700	750	800	900	1000
AUMA	SA 10.1	SA 10.1	SA 10.1	SA 10.1	SA 14.1	SA 14.1	SA 14.1	SA 14.5	SA 14.5
pripojenie	F10/A	F10/A	F10/A	F10/A	F14/A	F14/A	F14/A	F14/A	F14/A

Elektrický pohon je pripojený podľa ISO 5210. Tabuľka udáva hodnoty pre elektropohony pri normálnych prevádzkových podmienkach. V prípade iných prevádzkových podmienok sa obráťte na obchodné zastúpenie.

Pre použitie iných pohonov obráťte sa prosím na obchodné zastúpenie

Príslušenstvo

Koncový spínač

mechanický	Ersce E100	
indukčný	IFM Electronic IG-2008-ABOA / IG0006	2-žilový 20-250 V AC/DC
	IFM Electronic IG-3008-BPKG / IG5401	3-žilový 10-36 V DC PNP

Príslušenstvo pre pneumatický valec

magnetický ventil	Metal Work SOV 35 SOS OO	1/4"
	Metal Work SOV 45 SOS OO	1/2"
magnetický koncový spínač	Elobau 102 247	2-žilový 10-250 V AC/DC
	Elobau 102 290 PE	3-žilový 10-30 V DC

Regulačný ventil

prírubové oko, V-clona	DN 50-600
regulátor nastavenia	PMV Palmstierna

Výplachový otvor

Nožový posúvač MV DN 500-1000 je vybavený otvorom pre výplach (závit G1/2" podľa ISO 228/1).

Veľkosť DN 50-450 je možné vybaviť otvorom pre výplach podľa želania zákazníka.

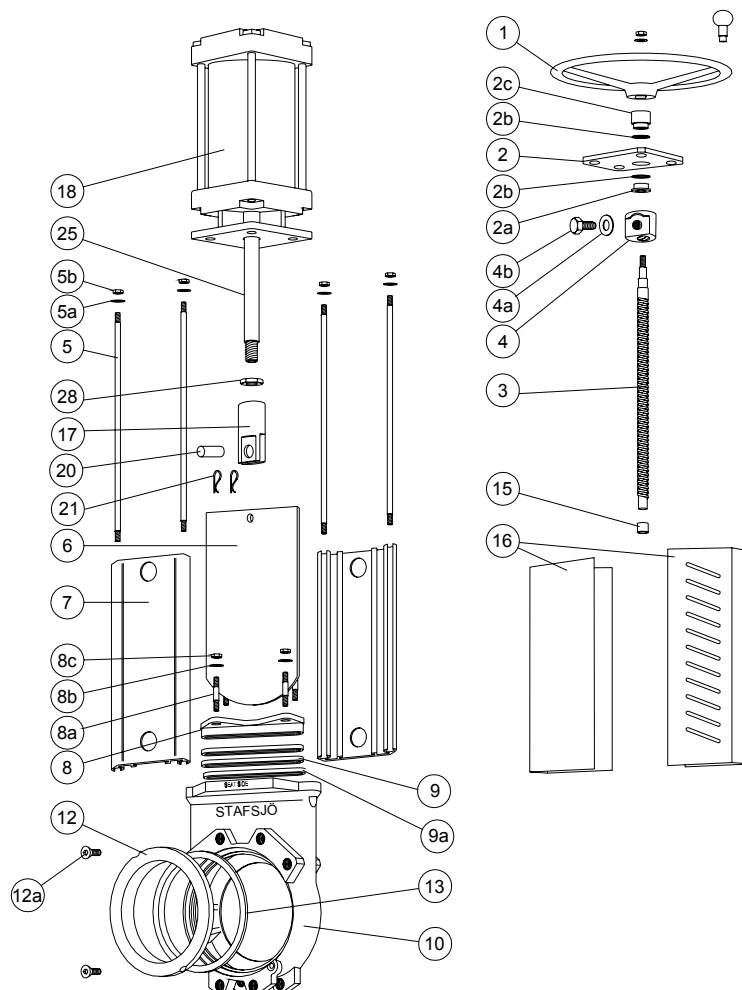
V prípade Vašich otázok týkajúcich sa vyhotovenia alebo príslušenstva, obráťte sa, prosím, na príslušné obchodné zastúpenie.

MARTECH – SLOVAKIA, s.r.o., Rajecká 17, 010 01 ŽILINA

Tel.: +421 41 700 1455
+421 41 700 2455
+421 41 763 3456
Fax: +421 41 763 3455

mobil: +421 903 544 455
+421 911 644 455
+421 911 355 455
+421 911 661 196

e-mail: martech@euroweb.sk
martech@isternet.sk
www: martech-slovakia.sk


Kusovník pre DN 50-800 (teleso z odliatku)

Poz.	Diel	Materiál
1	ručné koleso	DN 50-300 hliník, ENAC-AISI9Cu3(Fe) DN>300 sivá liatina GG20
2	nosník	nerez SS2333-02
2a	ložisko vretena	mosadz SS5170-00
2b	podložka ložiska	POM
2c	ložisko vretena	mosadz SS5170-00
3	vreteno	nerez DN50-250 SS2320-02 DN>250 SS2383-02
4	matica vretena	mosadz SS5170-00
4a	podložka	A2
4b	skrutka	A2
5	tiahlo	nerez SS2333-02
5a	podložka	A2
5b	matica	A2
6	nožový posúvač	pozri zákl. vyhotovenie B
7	nosník	hliník EN AW-6063-T6
8	veko upchávky	nerez SS2343
8a	závrtná skrutka	A2 + pozinkovaná

Poz.	Diel	Materiál
8b	podložka	A2
8c	matica	A2 + pozinkovaná
9	upchávka*	pozri zákl. vyhotovenie E
9a	opora upchávky	HD-Polyetylén, DN 500-800
10	teleso posúvača	pozri zákl. vyhotovenie A
12	prírubový oporný krúžok	pozri zákl. vyhotovenie C
12a	nastavovacia skrutka	A2
13	tesniaci krúžok*	pozri zákl. vyhotovenie D
15	puzdro	Spekaný bronz
16	chránič, nie pre HW	nerez SS2333-02
17	upevnenie dosky	nerez SS2346-02
18	valec	pozri údajový list
20	čap	nerez SS2346-02
21	závlačka	nerez SS2343-02
25	piestnica	nerez SS2383-02
28	kontra matica	nerez SS2346-02

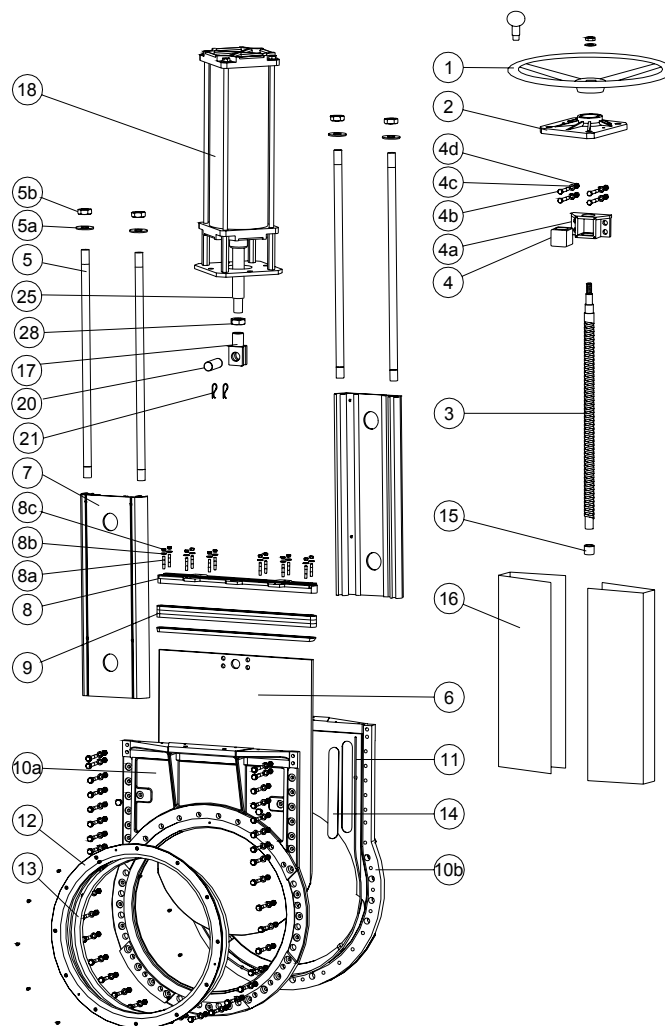
* doporučené náhradné diely

MARTECH – SLOVAKIA, s.r.o., Rajecká 17, 010 01 ŽILINA

 Tel.: +421 41 700 1455
 +421 41 700 2455
 +421 41 763 3456
 Fax: +421 41 763 3455

 mobil: +421 903 544 455
 +421 911 644 455
 +421 911 355 455
 +421 911 661 196

 e-mail: martech@euroweb.sk
 martech@isternet.sk
 www martech-slovakia.sk



Kusovník pre DN 750, 900 ad 1000 (dvojdielne teleso)

Poz.	Diel	Materiál
1	ručné koleso	sivá liatina GG20
2	nosník	sivá liatina GG20
3	vreteno	nerez SS 2383-02
4	matica vretena	DN 750 mosadz SS5170-00 DN>800 mosadz SS5453
4a	teleso vretenovej matice	nerez SS2333-02
4b	skrutka	A2
4c	podložka	A2
4d	matica	A2
5	tiahlo	nerez SS2333-02
5a	podložka	A2
5b	matica	A2
6	platňa posúvača	pozri zákl. vyhotovenie B
7	nosník	hliník EN AW-6063-T6
8	veko upchávky	nerez SS2343
8a	závrtná skrutka	A2 + pozinkovanie
8b	podložka	A2

Poz.	Diel	Materiál
8c	matica	A2 + pozinkovanie
9	upchávka*	pozri zákl. vyhotovenie E
10a	teleso posúvača	pozri zákl. vyhotovenie A
10b	teleso posúvača	pozri zákl. vyhotovenie A
11	tesnenie telesa	PTFE
12	prírubový krúžok	pozri zákl. vyhotovenie C
13	tesniaci krúžok*	pozri zákl. vyhotovenie
14	klzná lišta	HD-Polyetylén
15	puzdro	Spekaný bronz
16	chránič, nie pre HW	nerez SS2333-02
17	upevnenie dosky	nerez SS2346-02
18	valec	pozri údajový list
20	čap	nerez SS2346-02
21	závlačka	nerez SS2343-02
25	piestnica	nerez SS2383-02
28	kontra matica	nerez SS2346-02

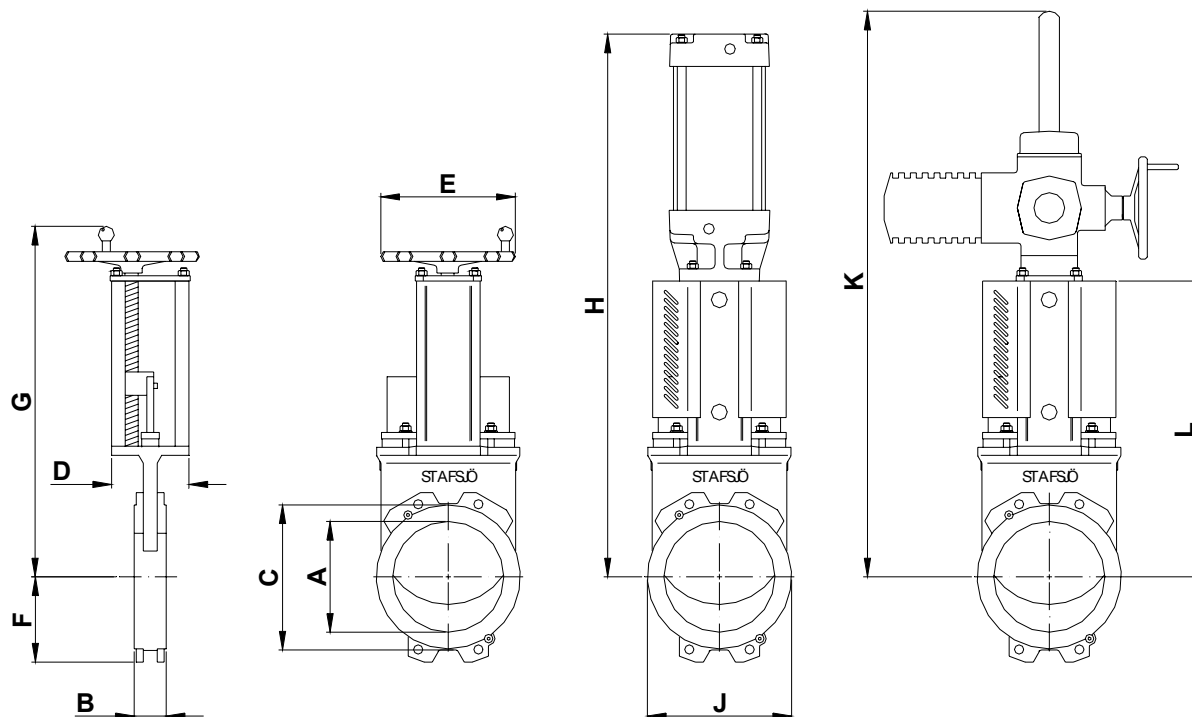
* Doporučené náhradné diely

MARTECH – SLOVAKIA, s.r.o., Rajecká 17, 010 01 ŽILINA

Tel.: +421 41 700 1455
+421 41 700 2455
+421 41 763 3456
Fax: +421 41 763 3455

mobil: +421 903 544 455
+421 911 644 455
+421 911 355 455
+421 911 661 196

e-mail: martech@euroweb.sk
martech@isternet.sk
www: martech-slovakia.sk



Rozmery [mm]

DN	50	65	80	100	125	150	200	250	300	350	400	450
A	52	64	79	103	128	153	202	250	302	332	380	428
B	41	41	51	51	56	60	60	69	78	78	89	89
C	91	107	124	154	179	204	267	320	374	419	479	535
D	80	80	80	80	80	80	145	145	145	175	175	200
E	200	200	200	200	250	250	315	315	315	400	400	520
F	56	65	88	102	116	130	160	192	230	210	245	280
G	360	380	405	453	495	550	694	779	879	993	1083	1180
H	475	495	545	593	685	740	1017	1102	1252	1415	1555	1680
J	116	130	135	155	178	205	268	320	375	420	490	560
K	620	650	690	765	830	910	1115	1250	1400	1550	1690	1820
L	230	250	275	323	365	420	555	640	740	820	910	990

DN	500	600	700	750	800	900	1000
A	470	560	665	710	760	855	950
B	114	114	118	118	118	118	150
C	580	680	800	860	900	1010	1110
D	250	260	310	305	310	320	320
E	520	635	635	635	635	635	635
F	313	370	390	490	490	580	640
G	1315	1540	1750	1880	1970	2220	2400
H	1865	2355	2513	2900	3030	3380	3670
J	625	740	865	930	985	1160	1280
K	2010	2340	2650	2830	2970	3340	3630
L	1127	1352	1565	1635	1780	1985	2215

Pohon EM pre modelovú veľkosť DN 50-150 je otočený o 45°.

Hmotnosť posúvača spolu s ručným kolesom (HW)

DN	50	65	80	100	125	150	200	250	300	350	400	450
kg	7	7	8	10	13	15	31	40	55	90	120	180

DN	500	600	700	750	800	900	1000
kg	245	340	460	700	540	900	1500

MARTECH – SLOVAKIA, s.r.o., Rajecká 17, 010 01 ŽILINA

Tel.: +421 41 700 1455
+421 41 700 2455
+421 41 763 3456
Fax: +421 41 763 3455

mobil: +421 903 544 455
+421 911 644 455
+421 911 355 455
+421 911 661 196

e-mail: martech@euroweb.sk
martech@isinet.sk
www: martech-slovakia.sk

Tlaková skúška

Tlaková skúška sa vykonáva podľa ISO 5208 s vodou o teplote 20 °C nasledovne:

1,5 x pracovný tlak pri otvorenom posúvači = test telesa.

1,1 x max. diferenčný tlak pri uzavretom posúvači = test uzatvárania

Normovaná tesnosť

Pre posúvač s mäkkým tesniacim krúžkom podľa ISO 5208, trieda A – počas doby skúšky sa neobjaví žiadna viditeľná netesnosť.

TAPPI TIS 405-8, MSS SP-81

Porovnateľné medzinárodné materiálové normy

Stafsjö Standard	Druh materiálu	Švédsko	Nemecko		USA			Veľká Británia	Japonsko
		SS	W. Nr.	DIN	ASTM	AISI	UNS	BS	JIS
A2	nerez	SS2333	W1.4301	X5CrNi18 M 10		304	S30400	304S15	SUS 304
AISI 304	nerez	AISI 304	W1.4301	X5CrNi18 M 10		304	S30400	304S15	SUS 304
EN AW-6063-T6	hliník	EN AW-6063-T6		AlMgSi 0,5	AA 6063				
GG25	Sivá liatina	SS0125-00	0.6025	GG 25	A 48 No 40 B			Grade 260	FC 250
GGG50	Tvárna liatina	SS0727	0.7050	GGG 50				Grade 500/7	FCD 500
SS0120-00	Sivá liatina	SS0120-00	0.6020	GG 20	A 48 No 30 B			Grade 220	FC 200
SS1312	Uhlíková oceľ	SS1312		RSt 37-2	A 36			40 B	
SS2303-03	nerez	SS2303-03	W1.4021	X20Cr13		420	S42010	420S37	SUS 420J1
SS2320-02	nerez	SS2320-02	W1.4016	X6Cr17		430	S43000	430S17	SUS 430
SS2333-02	nerez	SS2333-02	W1.4301	X5CrNi18 M 10		304	S30400	304S15	SUS 304
SS2343-12	nerez	SS2343-12	W1.4408	G-X6CrNiMo 18 10	A 743-91 CF-8M			316 C 16	SCS 14
SS2343-28	nerez	SS2343-28	W1.4436	X3CrNiMo17 13 3	A 240, Type 316			Gr 316 S 33	
SS2346-02	nerez	SS2346-02	W1.4305	X10CrNiS 18-9		303		303S31	SUS303
SS2347-02	nerez	SS2347-02	W1.4401	X5CrNiMo17 12 2		316	S31600	316S31	SUS 316
SS2383-02	nerez	SS2383-02	W1.4104	X12CrNiOS17		430 F	S43020		430 F
SS5170-00	mosadz	SS5170-00		CuZn39Pb3	C 36000			CZ 121	
SS2377-02	nerez	SS2377-02	W1.4462	X2CrNiMoN22 5 3			S31803	318S13	
W1.4408	nerez	W1.4408	W1.4408	G-X6CrNiMo 18 10	A 743-91 CF-8M			316 C 16	SCS 14

Výrobca si vyhradzuje právo na zmeny bez predchádzajúceho upozornenia.



www.stafsjo.com

MARTECH – SLOVAKIA, s.r.o., Rajecká 17, 010 01 ŽILINA

Tel.: +421 41 700 1455
+421 41 700 2455
+421 41 763 3456
Fax: +421 41 763 3455

mobil: +421 903 544 455
+421 911 644 455
+421 911 355 455
+421 911 661 196

e-mail: martech@euroweb.sk
martech@isternet.sk
www martech-slovakia.sk