

Nožový posúvač **Stafsjö TV** slúži ako uzatvárací posúvač pre merací snímač alebo senzor na zásobníku, na ktorom je požadovaná krátka stavebná dĺžka. Vďaka unikátnej konštrukcii prírubových otvorov a pohonu je možné typ TV nasadiť priamo na zásobník a merací snímač sa dá bez vypustenia obsahu zásobníka odobrať. Raster umožňuje, napriek úzkemu sedlu na stene nádrže, bezproblémovú prevádzku.

Typ TV pozostáva z jednodielneho nerezového telesa a z nerezového posúvača. Unikátna upchávka TwinPack™ firmy Stafsjö zabezpečuje vysokú prevádzkovú spoľahlivosť.

Posúvač **Stafsjö TV** bol koncipovaný, vyrobený a preskúšaný podľa nariadení smernice tlakových prístrojov EU (PED 97/23/EG), dodatok II, modul A1 a nesie preto označenie CE.



MARTECH – SLOVAKIA, s.r.o., Rajecká 17, 010 01 ŽILINA

Tel.: +421 41 700 1455
+421 41 700 2455
+421 41 763 3456
Fax: +421 41 763 3455

mobil: +421 903 544 455
+421 911 644 455
+421 911 355 455
+421 911 661 196

e-mail: martech@euroweb.sk
martech@isternet.sk
www: martech-slovakia.sk

Konštrukčné parametre:

Maximálny pracovný tlak v telese posúvača pri 20°C

DN	bar
80	16

Maximálny diferenčný tlak pri 20°C

DN	bar
80	3,5

Základné vyhotovenie

A. Teleso posúvača

		materiál	najvyššia teplota v °C
nerez	E	W1.4408	300

B. Platňa posúvača

	teleso	materiál
nerez	E	SS2347

C. Prírubový oporný krúžok

	teleso	materiál	tesniaci krúžok
nerez	E	SS2343	E/N/V/P/PV

D. Tesniaci krúžok

		najvyššia teplota v °C	nedoporučené pre:
EPDM	E	120	olej, vazelíny
Nitril	N	100	
Viton	V	180	
PTFE s O-krúžkom Nitril	P	100	
PTFE s O-krúžkom Viton	PV	180	

E. Upchávka

		pH	najvyššia teplota v °C
TwinPack™	TY	1-13	260
PTFE	TF	0-14	280

F. Prírubové vrtanie

EN 1092 PN 10 / Stafsjö Standard TV – pozri stranu 4
ANSI B16.5 Class 150 / Stafsjö Standard TV – pozri stranu 4
ANSI B16.5 Class 150 / ANSI B16.5 Class 150 – pozri stranu 4

G. Stavebná dĺžka

Stafsjö Standard – pozri tabuľku na strane 4
TAPPI TIS 405-8, MSS SP-81

Pohon

Ručné ovládanie

raster	RW
--------	----

Príslušenstvo

Koncový spínač

mechanický	Ersce E100	
indukčný	IFM Electronic IG-2008-ABOA / IG0006	2-žilový 20-250 V AC/DC
	IFM Electronic IG-3008-BPKG / IG5401	3-žilový 10-36 V DC PNP

Príruba / Adaptér príruby

príruba	Stafsjö Standard TV
adaptér príruby	Stafsjö Standard TV / EN 1092 PN 10
adaptér príruby	Stafsjö Standard TV / ANSI B16.5 Class 150

Výplachový otvor	
Nožový posúvač TV môže byť vybavený na želanie otvorom na preplach.	

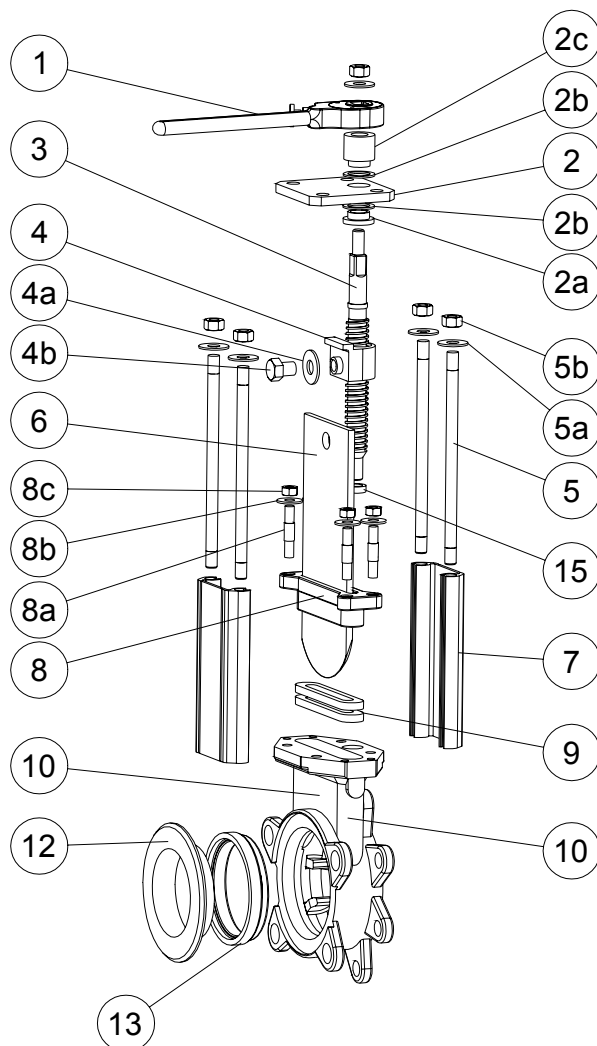
V prípade otázok vzťahujúcich sa na príslušenstvo, obráťte sa prosím na obchodné zastúpenie.

MARTECH – SLOVAKIA, s.r.o., Rajecká 17, 010 01 ŽILINA

Tel.: +421 41 700 1455
+421 41 700 2455
+421 41 763 3456
Fax: +421 41 763 3455

mobil: +421 903 544 455
+421 911 644 455
+421 911 355 455
+421 911 661 196

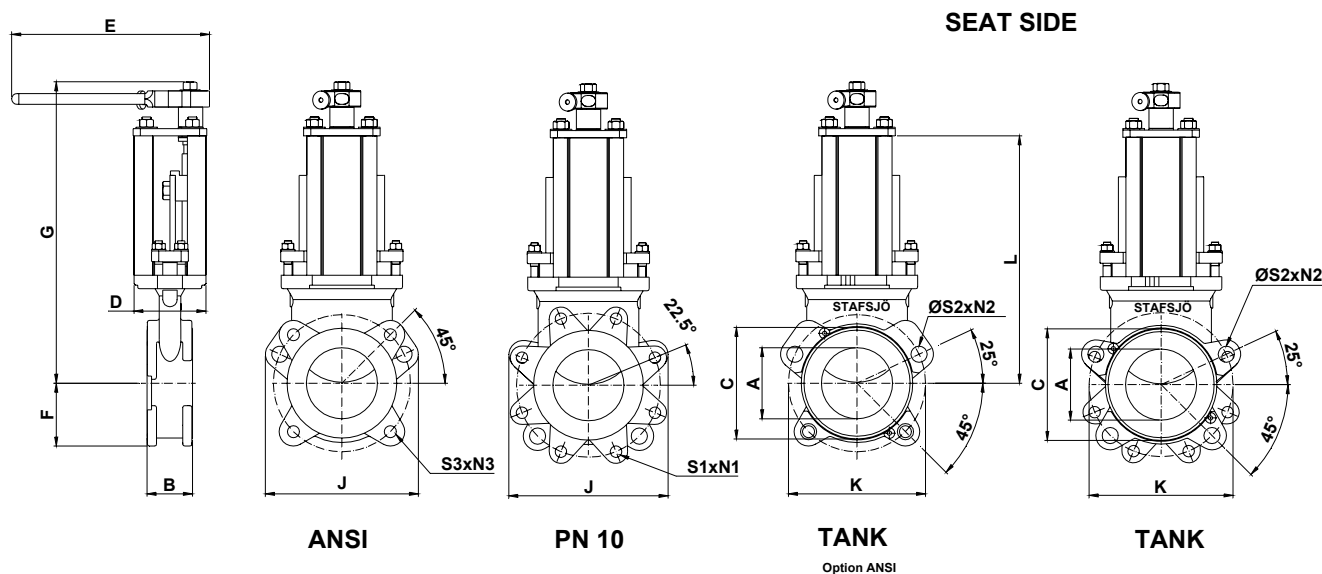
e-mail: martech@euroweb.sk
martech@isternet.sk
www: martech-slovakia.sk



Poz.	Diel	Materiál
1	páka so západkou (raster)	nerez SS2343
2	nosník	nerez SS2333-02
2a	ložisko vreteno	mosadz SS5170-00
2b	podložka ložiska	POM
2c	ložisko vretena	mosadz SS5170-00
3	vreteno	nerez SS2320-02
4	matica vretena	mosadz SS5170-00
4a	podložka	A2
4b	skrutka	A2
5	tiahlo	nerez SS 2333-02
5a	podložka	A2
5b	matica	A2

Poz.	Diel	Materiál
6	posúvač	pozri zákl. vybavenie B
7	hranol	hliník EN AW-6063-T6
8	veko upchávky	nerez SS2343-12
8a	závrtná skrutka	A2 + pozinkovaná
8b	podložka	A2
8c	matica	A2 + pozinkovaná
9	upchávka*	pozri zákl. vybavenie E
10	teleso posúvača	pozri zákl. vybavenie A
12	prírubový krúžok	pozri zákl. vybavenie C
13	tesniaci krúžok*	pozri zákl. vybavenie D
15	puzdro	spekaný bronz

* doporučené náhradné diely



Rozmery [mm]

	A	B	C	D	E	F	G	J	K	L	PN 10		TANK		ANSI	
											S1	N1	ØS2	N2	S3	N3
PN 10	79	51	124	80	220	88	335	177	160	275	M16	8	18	4	-	-
ANSI Class 150	79	51	124	80	220	70	335	170	152,4	275	-	-	18	4	5/8-11 UNC	4

Hmotnosť posúvača spolu s pákou so západkou (RW)

DN	80
kg	8

Tlaková skúška

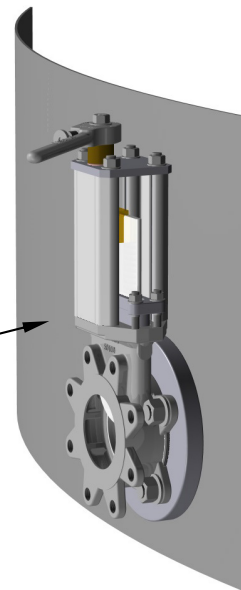
Tlaková skúška sa vykonáva podľa ISO 5208 s vodou o teplote 20 °C nasledovne:
1,5 x pracovný tlak pri otvorenom posúvači = test telesa.
1,1 x max. diferenčný tlak pri uzavretom posúvači = test uzatvárania

Normovaná tesnosť

ISO 5208, trieda A - počas doby skúšky sa neobjaví žiadna viditeľná netesnosť.
TAPPI TIS 405-8, MSS SP-81



TV s prípojkou na vypláchnutie



TV zabudovaný na zásobníku

Porovnateľné medzinárodné materiálové normy

Stafsjö Standard	Druh materiálu	Švédsko	Nemecko		USA			Veľká Británia	Japonsko
		SS	W. Nr.	DIN	ASTM	AISI	UNS	BS	JIS
A2	nerez	SS2333	W1.4301	X5CrNi18 M 10		304	S30400	304S15	SUS 304
AISI 304	nerez	AISI 304	W1.4301	X5CrNi18 M 10		304	S30400	304S15	SUS 304
EN AW-6063-T6	hliník	EN AW-6063-T6		AlMgSi 0,5	AA 6063				
GG25	sivá liatina	SS0125-00	0.6025	GG 25	A 48 No 40 B			Grade 260	FC 250
GGG50	tvárna liatina	SS0727	0.7050	GGG 50				Grade 500/7	FCD 500
SS0120-00	sivá liatina	SS0120-00	0.6020	GG 20	A 48 No 30 B			Grade 220	FC 200
SS1312	uhlíková oceľ	SS1312		RSt 37-2	A 36			40 B	
SS2303-03	nerez	SS2303-03	W1.4021	X20Cr13		420	S42010	420S37	SUS 420J1
SS2320-02	nerez	SS2320-02	W1.4016	X6Cr17		430	S43000	430S17	SUS 430
SS2333-02	nerez	SS2333-02	W1.4301	X5CrNi18 M 10		304	S30400	304S15	SUS 304
SS2343-12	nerez	SS2343-12	W1.4408	G-X6CrNiMo 18 10	A 743-91 CF-8M			316 C 16	SCS 14
SS2343-28	nerez	SS2343-28	W1.4436	X3CrNiMo17 13 3	A 240, Type 316			Gr 316 S 33	
SS2346-02	nerez	SS2346-02	W1.4305	X10CrNiS 18-9		303		303S31	SUS303
SS2347-02	nerez	SS2347-02	W1.4401	X5CrNiMo17 12 2		316	S31600	316S31	SUS 316
SS2383-02	nerez	SS2383-02	W1.4104	X12CrNiOS17		430 F	S43020		430 F
SS5170-00	mosadz	SS5170-00		CuZn39Pb3	C 36000			CZ 121	
SS2377-02	nerez	SS2377-02	W1.4462	X2CrNiMoN22 5 3			S31803	318S13	
W1.4408	nerez	W1.4408	W1.4408	G-X6CrNiMo 18 10	A 743-91 CF-8M			316 C 16	SCS 14



Stafsjö
SINCE 1666

Výrobca si vyhradzuje právo na zmeny bez predchádzajúceho upozornenia.

www.stafsjo.com

MARTECH – SLOVAKIA, s.r.o., Rajecká 17, 010 01 ŽILINA

Tel.: +421 41 700 1455
+421 41 700 2455
+421 41 763 3456
Fax: +421 41 763 3455

mobil: +421 903 544 455
+421 911 644 455
+421 911 355 455
+421 911 661 196

e-mail: martech@euroweb.sk
martech@isternet.sk
www martech-slovakia.sk