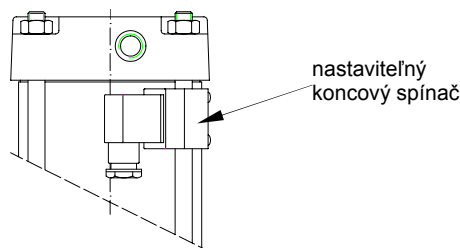


Modely série AC sú koncipované od Staffsjö tak, že pracujú spoľahlivo aj v ťažkých prúdiacich podmienkach. Valec má nízku hmotnosť a dá sa ľahko zabudovať v rôznych prevedeniach posúvačov. Ovládací tlak pre valec je max. 1 MPa, pričom je použiteľný so suchým vzduchom alebo aj so vzduchom obsahujúcim olejové výpary. Valec je možné vybaviť rozličným príslušenstvom, napr. koncovým spínačom, magnetickým piestom, zdvihovým obmedzovačom a s koncovým tmičom.

Séria AC zahŕňa rôzne veľkostné typy s označením AC 100, AC 160, AC 200, AC 250 a AC 320.



Poz.	Diel:	Materiál
17a	upevňovací čap valca	nerez SS 2346-02
	puzdro	nerez SS 2346-02
	kontra matica	uhlíková oceľ, pozinkovaná
17b	upevňovací čap valca	nerez SS 2346-02
17c	upevňovací čap valca	nerez SS 2346-02
21a	istiaca závlačka	nerez SS 2383-02
21b	istiaca závlačka	nerez SS 2383-02
22	spodné veko valca	ISO 3522 hliník Al-Si7MgFe
23*	tesnenie piestnice	nitril spolu so stieračom
24*	puzdro	spekaný bronz
25	piestnica	nerez SS 2383-02
26*	piest	Nitril
27	plášť valca	EN AW-6063-T6
28a	kontra matica	nerez SS 2346-02
28b	kontra matica	nerez SS 2346-02
29	horné veko valca	ISO 3522 hliník Al-Si7MgFe
30	tiahlo	nerez SS 2333-02
31	podložka	uhlíková oceľ, pozinkovaná
32	kontra matica	uhlíková oceľ, pozinkovaná
36	matica	uhlíková oceľ, pozinkovaná
38a	montážna doska G x F = 110 x 100	uhlíková oceľ, pozinkovaná
38b	montážna doska G x F = 135 x 135	uhlíková oceľ, pozinkovaná
38c	montážna doska G x F = 160 x 160	uhlíková oceľ, pozinkovaná
38d	montážna doska G x F = 200 x 200	uhlíková oceľ, pozinkovaná
38e	montážna doska G x F = 230 x 230	uhlíková oceľ, pozinkovaná
39	skrutka	uhlíková oceľ, pozinkovaná

\*) doporučené náhradné diely

#### Poznámka:

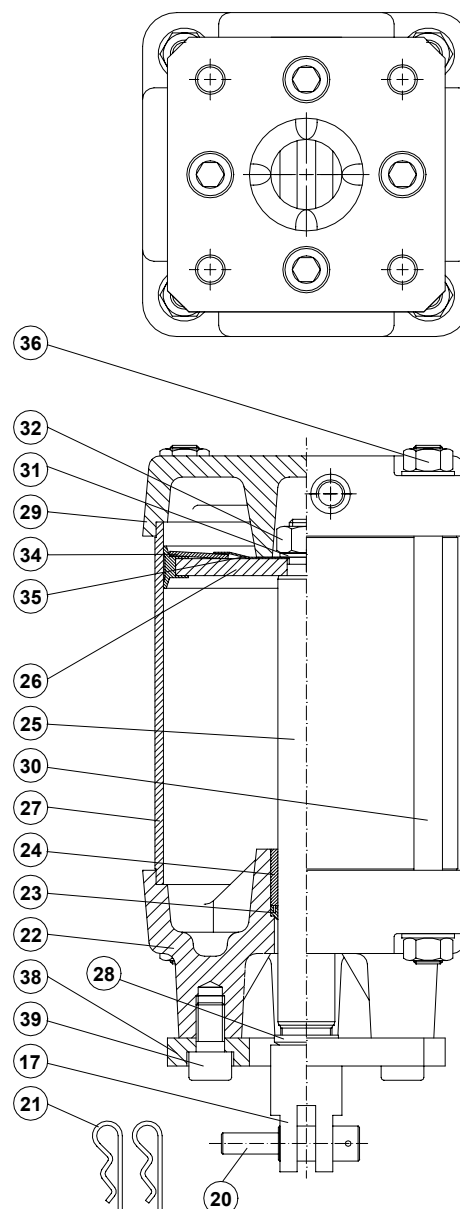
a = MV DN200 – 300 + HG DN200 – 250 + BVA DN200 - 300

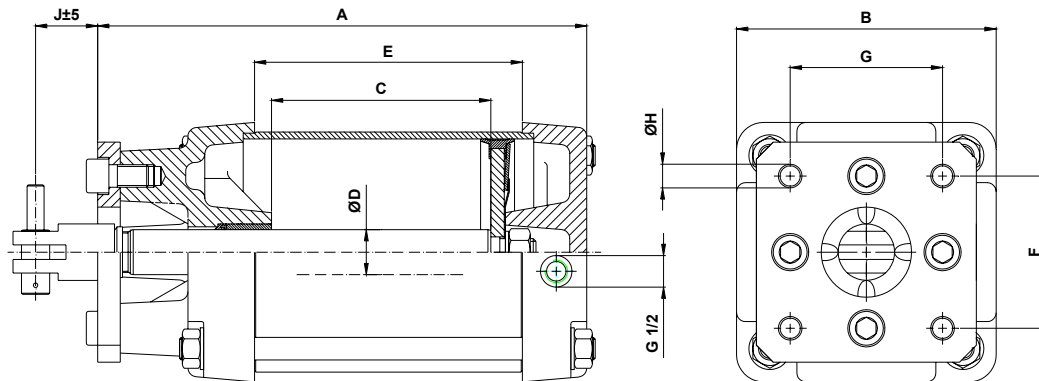
b = MV DN350 – 400 + HG DN300 – 400

c = MV DN450 – 500 + HG DN450 – 500

#### Doplnková výbava:

Valec môže byť vybavený s magnetickým koncovým spínačom. Magnetická podložka (34) je zaistená spolu s podložkou (35) a s maticou (32). Ďalšie informácie a poradenstvo získate od obchodného zastúpenia.

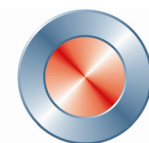
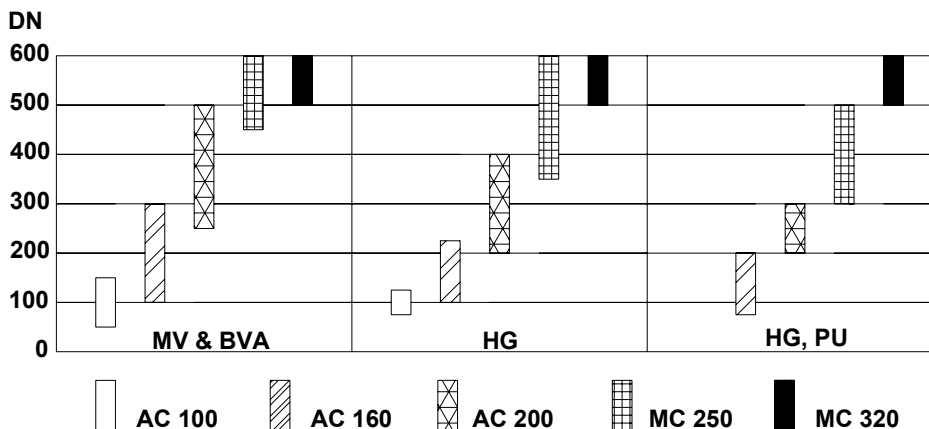




Číslo tovaru	A mm	B mm	C mm	Ø D mm	E mm	F mm	G mm	Ø H mm	J mm	Hmotnosť (kg)	vzduch <sup>1)</sup> Liter
AC.200 – 200	446	230	215	40	275	100	110	14	50	28	49
AC.200 – 250	496	230	265	40	325	100	110	14	50	30	58
AC.200 – 300 (MV, BVA)	551	230	320	40	380	100	110	14	50	31	68
AC.200 – 300 (HG)	556	230	320	40	380	135	135	18	55	31	68
AC.200 – 350	586	230	350	40	410	135	135	18	55	33	74
AC.200 – 400 (MV, BVA)	636	230	400	40	460	135	135	18	55	35	83
AC.200 – 400 (HG)	636	230	400	40	460	160	160	22	55	35	83
AC.200 – 450	686	230	450	40	510	160	160	22	55	36	92
AC.200 – 500	736	230	500	40	560	200	230	27	55	38	102

<sup>1)</sup> Spotreba tlakového vzduchu (pri 0,6 MPa) pre jeden zdvih vo voľnom priestore pri 20°C

Z nasledujúceho diagramu vychádzajú doporučené veľkosti valcov pre rôzne posúvače (veľkosť/prevedenie) pri normálnych prietokových podmienkach a minimálnom ovládacom tlaku 0,5 MPa. Pri ťažkých prietokových podmienkach by sa mal dimenzovať väčší valec. S touto otázkou sa obracajte prosím na obchodné zastúpenie.



**Stafsjö**  
SINCE 1666

Výrobca si vyhradzuje právo na zmeny bez predchádzajúceho upozornenia.

[www.stafsjo.com](http://www.stafsjo.com)

**MARTECH – SLOVAKIA, s.r.o., Rajecká 17, 010 01 ŽILINA**

Tel.: +421 41 700 1455  
+421 41 700 2455  
+421 41 763 3456  
Fax: +421 41 763 3455

mobil: +421 903 544 455  
+421 911 644 455  
+421 911 355 455  
+421 911 661 196

e-mail: [martech@euroweb.sk](mailto:martech@euroweb.sk)  
[martech@isternet.sk](mailto:martech@isternet.sk)  
www: [martech-slovakia.sk](http://martech-slovakia.sk)