

Nožový posúvač **Stafsjö typ HPT** je k dostaniu vo veľkostiach DN 200, 250, 300, 500, 600. Ostatné veľkosti sú k dostaniu na základe dopytu u príslušného obchodného zastúpenia.

Nožový posúvač **Stafsjö typ HPT** je celý z titanu, čím je vhodný pre použitie v zariadeniach pre bielenie / odfarbovanie (miešacie zariadenia, bieliace veže a čerpadlá). Jedná sa o obojstranne utesnený posúvač pre ťažké prevádzkové podmienky, kde sa vyžaduje tesnosť a odolnosť voči korózii.

Typ HPT je vyhotovený z dvojdielného telesa z titanu, pričom platňa posúvača a veko upchávky je z toho istého materiálu. Horný diel je z nerez a pneumatický valec je štandardne potiahnutý epoxidovou živicom. Titanový prírubový prítlačný krúžok je odnímateľný, čím je ľahko vymeniteľný.

Flexibilná konštrukcia HPT umožňuje vybavenie s rôznymi druhmi ručných alebo automatických pohonov, ako aj s príslušenstvom, ako sú koncové spínače.

Nožový posúvač **Stafsjö typ HPT** bol koncipovaný, vyrobený a preskúšaný podľa nariadení smernice tlakových prístrojov EU (PED 97/23/EG), dodatok II, modul A1 a nesie preto označenie CE.



MARTECH – SLOVAKIA, s.r.o., Rajecká 17, 010 01 ŽILINA

Tel.: +421 41 700 1455
+421 41 700 2455
+421 41 763 3456
Fax: +421 41 763 3455

mobil: +421 903 544 455
+421 911 644 455
+421 911 355 455
+421 911 661 196

e-mail: martech@euroweb.sk
martech@isternet.sk
www: martech-slovakia.sk

Technické údaje**Maximálny pracovný tlak
v telese posúvača pri 20°C**

DN	bar
200-600	10

Maximálny diferenčný tlak pri 20°C

DN	bar
200-600	10

Základné vyhotovenie**A. Teleso posúvača**

materiál

Teleso	T	materiál
Titan	T	ASTM B265 Grade 2

B. Platňa posúvača

Teleso materiál

Teleso	T	materiál
Titan	T	ASTM B265 Grade 2

C. Prírubový oporný krúžok

Teleso materiál

tesniaci krúžok

Teleso	T	materiál	tesniaci krúžok
Titan	T	ASTM B265 Grade 2	PV

D. Tesniaci krúžok

najvyššia teplota v °C

Teleso	PV	najvyššia teplota v °C
PTFE s O-krúžkom z Vitonu	PV	180

E. Upchávka

pH

najvyššia teplota v °C

Teleso	TF	pH	najvyššia teplota v °C
PTFE	TF	0-14	280

F. Vrtanie príruby

EN 1092 PN 10
ANSI B16.5 Class 150
JIS B 2238 10K

H. Stavebná dĺžka

Stafsjö Standard – pozri tabuľku strana 5

Pohon**Ručné ovládanie**

ručné koleso	HW
--------------	----

Automatický pohon

pneumatický valec	AC
elektromotor	EM

Pneumatický valec potiahnutý s epoxidovou živnicou – doporučené veľkosti pri ovládacom tlaku 5 bar

DN	200	250	300	500	600
AC	160-200	160-250	200-300	250-500	320-575
max. sila tlaku (kN)	9,0	9,0	14,1	22,1	36,2

V tabuľke sú doporučené veľkosti valcov pri normálnych podmienkach (tlak 5 bar). V prípade iných prevádzkových podmienok, obráťte sa prosím na obchodné zastúpenie.

Elektropohon – doporučené veľkosti pre rotačný pohon (AUMA Multi-Turn)

DN	200	250	300	500	600
AUMA	SA 07.5	SA 07.5	SA 10.1	SA 14.1	SA 14.1
pripojenie	F10/A	F10/A	F10/A	F14/A	F14/A

Elektrický pohon je pripojený podľa ISO 5210. Tabuľka udáva pre elektropohony hodnoty pri normálnych prevádzkových podmienkach. V prípade iných prevádzkových podmienok, obráťte sa prosím na obchodné zastúpenie.

Pre použitie iných pohonov, obráťte sa prosím na obchodné zastúpenie.

Príslušenstvo**Koncový spínač**

mechanický	Ersce E100	
indukčný	IFM Electronic IG-2008-ABOA / IG0006	2-žilový 20-250 V AC/DC
	IFM Electronic IG-3008-BPKG / IG5401	3-žilový 10-36 V DC PNP

Príslušenstvo pre pneumatiký valec

magnetický ventil	kovové vyhotovenie SOV 35 SOS OO	1/4"
	kovové vyhotovenie SOV 45 SOS OO	1/2"
magnetický koncový spínač	Elobau 102 247	2-žilový 10-250 V AC/DC
	Elobau 102 290 PE	3-žilový 10-30 V DC

Výplachový otvor	
Nožový posúvač HPT DN 200-600 je vybavený pripojením na otvor pre výplach (závit G1/2" podľa ISO 228/1).	

V prípade otázok týkajúcich sa vyhotovenia alebo príslušenstva, obráťte sa prosím, na príslušné obchodné zastúpenie.

Tlaková skúška

Tlaková skúška sa vykonáva podľa ISO 5208 s vodou o teplote 20 °C nasledovne:

1,5 x pracovný tlak pri otvorenom posúvači = test telesa.

1,1 x max. diferenčný tlak pri uzavretom posúvači = test uzatvárania

Normovaná tesnosť

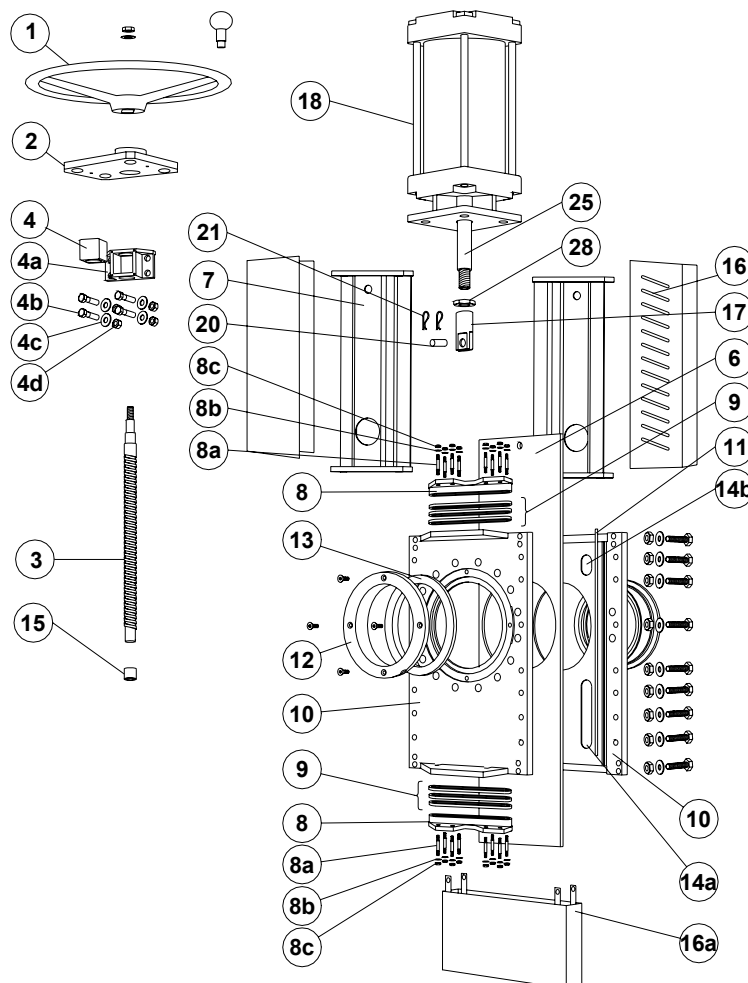
Pre posúvač s mäkkým tesniacim krúžkom podľa ISO 5208, trieda A – počas doby skúšky sa neobjaví žiadna viditeľná netesnosť.
TAPPI TIS 405-8, MSS SP-81

Hmotnosť posúvača spolu s ručným kolesom (HW)

DN	200	250	300	500	600
kg	75	100	170	670	820

Porovnateľné medzinárodné materiálové normy

Stafsjö Standard	Druh materiálu	Švédsko	Nemecko		USA			Anglicko	Japonsko
		SS	W. Nr.	DIN	ASTM	AISI	UNS	BS	JIS
A2	nerez	SS2333	W1.4301	X5CrNi18 M 10		304	S30400	304S15	SUS 304
AISI 304	nerez	AISI 304	W1.4301	X5CrNi18 M 10		304	S30400	304S15	SUS 304
EN AW-6063-T6	hliník	EN AW-6063-T6		AlMgSi 0,5	AA 6063				
GG25	sivá liatina	SS0125-00	0.6025	GG 25	A 48 No 40 B			Grade 260	FC 250
GGG50	tvárna liatina	SS0727	0.7050	GGG 50				Grade 500/7	FCD 500
SS0120-00	sivá liatina	SS0120-00	0.6020	GG 20	A 48 No 30 B			Grade 220	FC 200
SS1312	uhlíková oceľ	SS1312		RSt 37-2	A 36			40 B	
SS2303-03	nerez	SS2303-03	W1.4021	X20Cr13		420	S42010	420S37	SUS 420J1
SS2320-02	nerez	SS2320-02	W1.4016	X6Cr17		430	S43000	430S17	SUS 430
SS2333-02	nerez	SS2333-02	W1.4301	X5CrNi18 M 10		304	S30400	304S15	SUS 304
SS2343-12	nerez	SS2343-12	W1.4408	G-X6CrNiMo 18 10	A 743-91 CF-8M			316 C 16	SCS 14
SS2343-28	nerez	SS2343-28	W1.4436	X3CrNiMo17 13 3	A 240, Type 316			Gr 316 S 33	
SS2346-02	nerez	SS2346-02	W1.4305	X10CrNiS 18-9		303		303S31	SUS303
SS2347-02	nerez	SS2347-02	W1.4401	X5CrNiMo17 12 2		316	S31600	316S31	SUS 316
SS2383-02	nerez	SS2383-02	W1.4104	X12CrNiOS17		430 F	S43020		430 F
SS5170-00	mosadz	SS5170-00		CuZn39Pb3	C 36000			CZ 121	
SS2377-02	nerez	SS2377-02	W1.4462	X2CrNiMoN22 5 3			S31803	318S13	
W1.4408	nerez	W1.4408	W1.4408	G-X6CrNiMo 18 10	A 743-91 CF-8M			316 C 16	SCS 14



Poz.	Diel	Materiál	Poz.	Diel	Materiál
1	ručné koleso	DN 200-250 nerez SS2333/ 1.4308, DN>250 sivá liatina GG20 epoxidová živica	11	tesnenie telesa	PTFE
2	nosník	nerez SS2343/1.4436/316	12	prírubový krúžok	pozri zákl. vyhotovenie C
3	vreteno	nerez SS2343/1.4436/316	13	tesniaci krúžok*	pozri zákl. vyhotovenie D
4	matica vretena	mosadz SS5170-00	14a	klzná lišta	len DN>200 PTFE
4a	držiak matice vretena	nerez SS2333/1.4301/304	14b	klzná lišta - horná	len DN>200 PTFE
4b	skrutka	A4	15	puzdro posuvného ložiska	PTFE
4c	podložka	A4	16	chránič, nie pre HW	nerez SS2333-02
4d	matica	A4	16a	chránič, nie pre HW	nerez SS2333-02
6	platňa posúvača	pozri zákl. vyhotovenie B	17	upevnenie posúvača	nerez SS2346-02
7	stĺpik DN80-450 kryt DN>450	nerez SS2343/1.4436/316	18	valec	pozri údajový list, natreté epoxidovou živicom
8	veko upchávky	Titan	20	vidlicový čap	nerez SS2346-02
8a	závrtná skrutka	A4	21	kolík	nerez SS2343-02
8b	podložka	A4	25	piestnica	nerez SS2383-02
8c	matica	A4	28	kontra matica	nerez SS2346-02
9	upchávka*	pozri zákl. vyhotovenie E			
10	teleso posúvača	pozri zákl. vyhotovenie A			

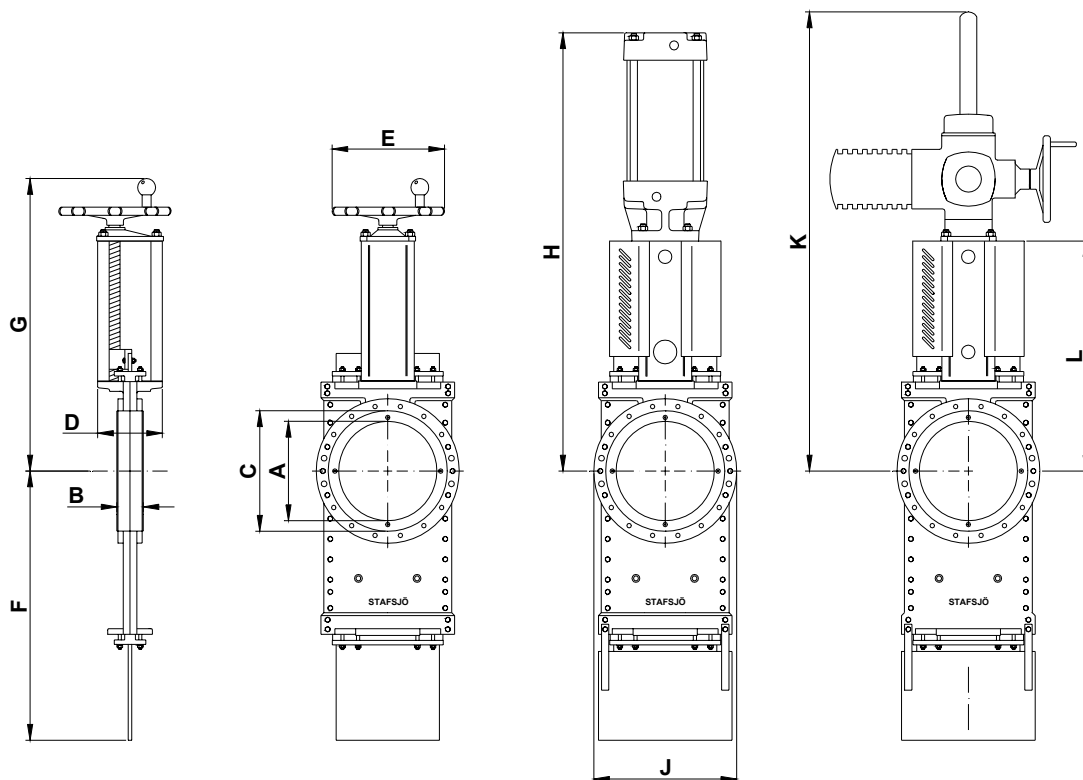
* doporučené náhradné diely

MARTECH – SLOVAKIA, s.r.o., Rajecká 17, 010 01 ŽILINA

Tel.: +421 41 700 1455
+421 41 700 2455
+421 41 763 3456
Fax: +421 41 763 3455

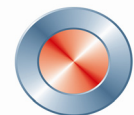
mobil: +421 903 544 455
+421 911 644 455
+421 911 355 455
+421 911 661 196

e-mail: martech@euroweb.sk
martech@isternet.sk
www martech-slovakia.sk



Rozmery (mm)

DN	200	250	300	500	600
A	202	250	302	470	540
B	60	69	78	114	122
C	270	320	375	580	679
D	150	150	180	320	350
E	315	315	400	635	635
F	600	725	865	1412	1553
G	659	739	893	1299	1336
H	925	1055	1287	2048	2160
J	330	402	460	690	800
K	1070	1200	1420	2020	2135
L	520	600	720	1138	1175



Stafsjö
SINCE 1666

Výrobca si vyhradzuje právo na zmeny bez predchádzajúceho upozornenia.

www.stafsjo.com

MARTECH – SLOVAKIA, s.r.o., Rajecká 17, 010 01 ŽILINA

Tel.: +421 41 700 1455
+421 41 700 2455
+421 41 763 3456
Fax: +421 41 763 3455

mobil: +421 903 544 455
+421 911 644 455
+421 911 355 455
+421 911 661 196

e-mail: martech@euroweb.sk
martech@isternet.sk
www martech-slovakia.sk