

U nožového posúvača **Stafsjö** typu **RKO** sa jedná o výtokový posúvač ( otvoriť / zatvoriť ). Je vhodný pre problematické prevádzkové podmienky, kde sa nachádzajú veľké aj malé nečistoty, na rozvlákňovačoch, pri triedení a čistení. Nožový posúvač má k dispozícii okrúhly vtok a pravouhlý výtok, takže nehrozí nebezpečenstvo zužovania a upchania a adaptér je možné dodať na želanie ( okrúhly výtok namiesto pravouhlého ).

**Typ RKO** je vyhotovený z dvojdielneho telesa z nerezovej liatiny, z nerezovej platne posúvača a vyberateľného prírubového prítlačného krúžku, čím je umožnená jeho jednoduchá výmena. Tesniaci krúžok je nasadený v okrúhlym vtoku a nie je preto určený pre abrazívne média. Unikátna upchávka TwinPack™ od firmy Stafsjö zaručuje vysokú prevádzkovú spoľahlivosť.

Flexibilná konštrukcia RKO umožňuje vybavenie s rôznymi druhmi ručných alebo automatických pohonov, ako aj príslušenstvom, ako sú koncové spínače.

Nožový posúvač **Stafsjö RKO** bol koncipovaný, vyrobený a preskúšaný podľa nariadení smernice tlakových prístrojov EU (PED 97/23/EG), kategória II, modul A1 a nesie preto označenie CE.



**MARTECH – SLOVAKIA, s.r.o., Rajecká 17, 010 01 ŽILINA**

Tel.: +421 41 700 1455  
+421 41 700 2455  
+421 41 763 3456  
Fax: +421 41 763 3455

mobil: +421 903 544 455  
+421 911 644 455  
+421 911 355 455  
+421 911 661 196

e-mail: [martech@euroweb.sk](mailto:martech@euroweb.sk)  
[martech@isternet.sk](mailto:martech@isternet.sk)  
www: [martech-slovakia.sk](http://martech-slovakia.sk)

### Technické údaje

#### Maximálny pracovný tlak v telese posúvača pri 20°C

DN	bar
100-450	10

#### Maximálny diferenčný tlak pri 20°C

DN	bar
100-450	6,2

### Základné vyhotovenie

#### A. Teleso nožového posúvača

		materiál	najvyššia teplota v °C	neodporúčené pre:
nerez DN 100-400	E	W1.4408	300	
sivá liatina DN 100-400	A	GG20	150	korozívne média
nerez DN 450	E	EN 10028-7 1.4436	500	
oceľ DN 450	B	EN 10028-2 1.0425	400	korozívne média

Telesá zo sivej alebo tvárnej liatiny sú chránené epoxidovým náterom (mokré nanosenie, hrúbka vrstvy farby minimálne 80 µm).

#### B. Platňa posúvača

	teleso	materiál	povrchová úprava
nerez	E/A	SS2377	tvrdochróm

#### C. Prírubový oporný krúžok

	teleso	materiál	tesnenie
nerez	E	SS2343	P/PV
sivá liatina	A	GG20	P/PV
pozinkovaná uhlíková oceľ	E/A		U

Telesá zo sivej alebo tvárnej liatiny sú chránené epoxidovým náterom (mokré nanosenie, hrúbka vrstvy farby minimálne 80 µm).

#### D. Tesniaci krúžok

		najvyššia teplota v °C	neodporúčené pre:
PTFE s O-krúžkom EPDM	P	120	olej, mastiaci tuk
PTFE s O-krúžkom Viton	PV	180	
Polyuretán	U	90	

Pre tesnenie PTFE DN 450 obráťte sa prosím na obchodné zastúpenie.

#### E. Tesnenie upchávky

		pH	najvyššia teplota v °C
TwinPack™	TY	1-13	260
PTFE	TF	0-14	280
Garlock 127	TG	1-12	650

#### F. Vrtanie príruby – okrúhly vtok

EN 1092 PN 10
ANSI B16.5 Class 150
JIS B 2238 10K

Pravouhlý výtok: pozri str. 5.

#### G. Stavebná dĺžka

Stafsjö Standard – pozri tab. strana 5
TAPPI TIS 405-8, MSS SP-81

#### Tlaková skúška

Tlaková skúška sa vykonáva podľa ISO 5208 s vodou o teplote 20 °C nasledovne:

1,5 x pracovný tlak pri otvorenom posúvači = test telesa.

1,1 x max. diferenčný tlak pri uzavretom posúvači = test uzatvárania

#### Normovaná tesnosť

Pre posúvač s mäkkým tesniacim krúžkom podľa ISO 5208, trieda A – počas doby skúšky sa neobjaví žiadna viditeľná netesnosť.

TAPPI TIS 405-8, MSS SP-81

### Pohon

#### Ručné ovládanie

ručné koleso	HW
reťazové koleso	CW

#### Automatický pohon

pneumatický valec	AC
elektromotor	EM
hydraulický valec	MH

#### Pneumatický valec – doporučené veľkosti pri ovládacom tlaku 5 bar

DN	100	150	200	250	300	350	400	450
AC	100-100	160-200	160-200	200-250	200-300	200-350	250-400	250-450
max. sila tlaku (kN)	3,5	9,0	9,0	14,1	14,1	14,1	22,1	22,1

V tabuľke sú uvedené hodnoty veľkostí valcov pri normálnych podmienkach (tlak 5 bar). V prípade iných prevádzkových podmienok, obráťte sa prosím na obchodné zastúpenie.

Pri nasadení iného pohonu, obráťte sa prosím na obchodné zastúpenie.

### Príslušenstvo

#### Koncový spínač

mechanický	Ersce E100	
induktívny	IFM Electronic IG-2008-ABOA / IG0006	2-žilový 20-250 V AC/DC
	IFM Electronic IG-3008-BPKG / IG5401	3-žilový 10-36 V DC PNP

#### Príslušenstvo pre pneumatický valec

magnetický ventil	Metal Work SOV 35 SOS OO	1/4"
	Metal Work SOV 45 SOS OO	1/2"
magnetický koncový spínač	Elobau 102 247	2-adrig 10-250 V AC/DC
	Elobau 102 290 PE	3-adrig 10-30 V DC

#### Výplachový otvor

Nožový posúvač RKO DN 100-400 je vybavený otvorom pre výplach (závit G1/2" podľa ISO 228/1)
DN 100 G1/8", DN 150-250 G1/4", DN 300-450 G1/2"

#### Adaptér

Nožový posúvač RKO sa môže vybaviť na želanie adaptérom z nerez (viď. str. 6).
--

V prípade otázok týkajúcich sa vyhotovenia alebo príslušenstva, obráťte sa, prosím, na príslušné obchodné zastúpenie.

### Porovnateľné medzinárodné materiálové normy

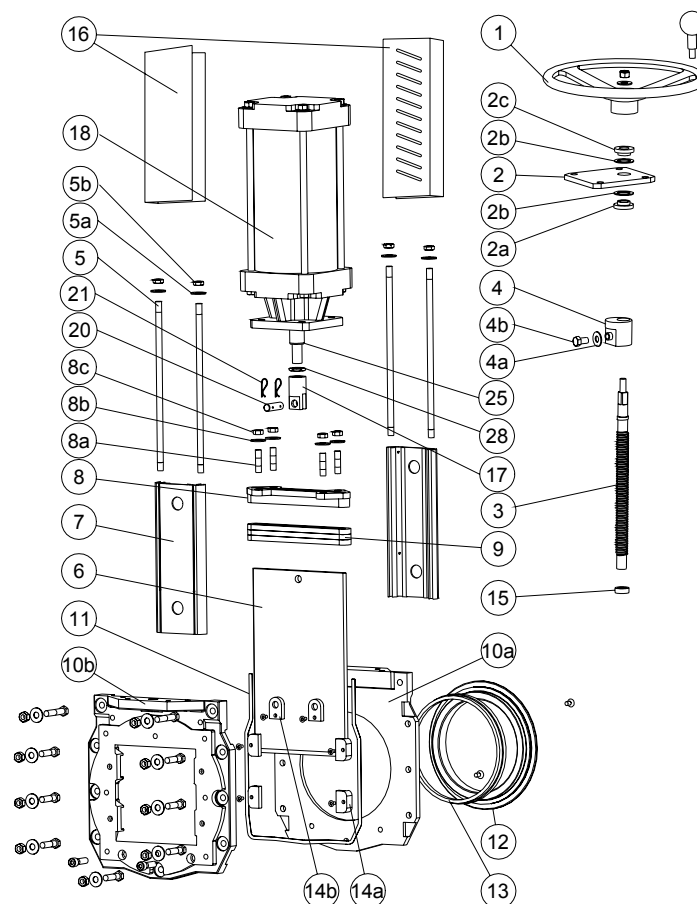
Stafsjö Standard	Druh materiálu	Švédsko			Nemecko		USA			Veľká Británia	Japonsko
		SS	W. Nr.	DIN	ASTM	AISI	UNS	BS	JIS		
A2	nerez	SS2333	W1.4301	X5CrNi18 M 10		304	S30400	304S15	SUS 304		
AISI 304	nerez	AISI 304	W1.4301	X5CrNi18 M 10		304	S30400	304S15	SUS 304		
EN AW-6063-T6	hliník	EN AW-6063-T6		AlMgSi 0,5	AA 6063						
GG25	sviá liatina	SS0125-00	0.6025	GG 25	A 48 No 40 B			Grade 260	FC 250		
GGG50	tvárna liatina	SS0727	0.7050	GGG 50				Grade 500/7	FCD 500		
SS0120-00	sviá liatina	SS0120-00	0.6020	GG 20	A 48 No 30 B			Grade 220	FC 200		
SS1312	uhlíková oceľ	SS1312		RSt 37-2	A 36			40 B			
SS2303-03	nerez	SS2303-03	W1.4021	X20Cr13		420	S42010	420S37	SUS 420J1		
SS2320-02	nerez	SS2320-02	W1.4016	X6Cr17		430	S43000	430S17	SUS 430		
SS2333-02	nerez	SS2333-02	W1.4301	X5CrNi18 M 10		304	S30400	304S15	SUS 304		
SS2343-12	nerez	SS2343-12	W1.4408	G-X6CrNiMo 18 10	A 743-91 CF-8M			316 C 16	SCS 14		
SS2343-28	nerez	SS2343-28	W1.4436	X3CrNiMo17 13 3	A 240, Type 316			Gr 316 S 33			
SS2346-02	nerez	SS2346-02	W1.4305	X10CrNiS 18-9		303		303S31	SUS303		
SS2347-02	nerez	SS2347-02	W1.4401	X5CrNiMo17 12 2		316	S31600	316S31	SUS 316		
SS2383-02	nerez	SS2383-02	W1.4104	X12CrMoS17		430 F	S43020		430 F		
SS5170-00	mosadz	SS5170-00		CuZn39Pb3	C 36000			CZ 121			
SS2377-02	nerez	SS2377-02	W1.4462	X2CrNiMoN22 5 3			S31803	318S13			
W1.4408	nerez	W1.4408	W1.4408	G-X6CrNiMo 18 10	A 743-91 CF-8M			316 C 16	SCS 14		

MARTECH – SLOVAKIA, s.r.o., Rajecká 17, 010 01 ŽILINA

Tel.: +421 41 700 1455  
+421 41 700 2455  
+421 41 763 3456  
Fax: +421 41 763 3455

mobil: +421 903 544 455  
+421 911 644 455  
+421 911 355 455  
+421 911 661 196

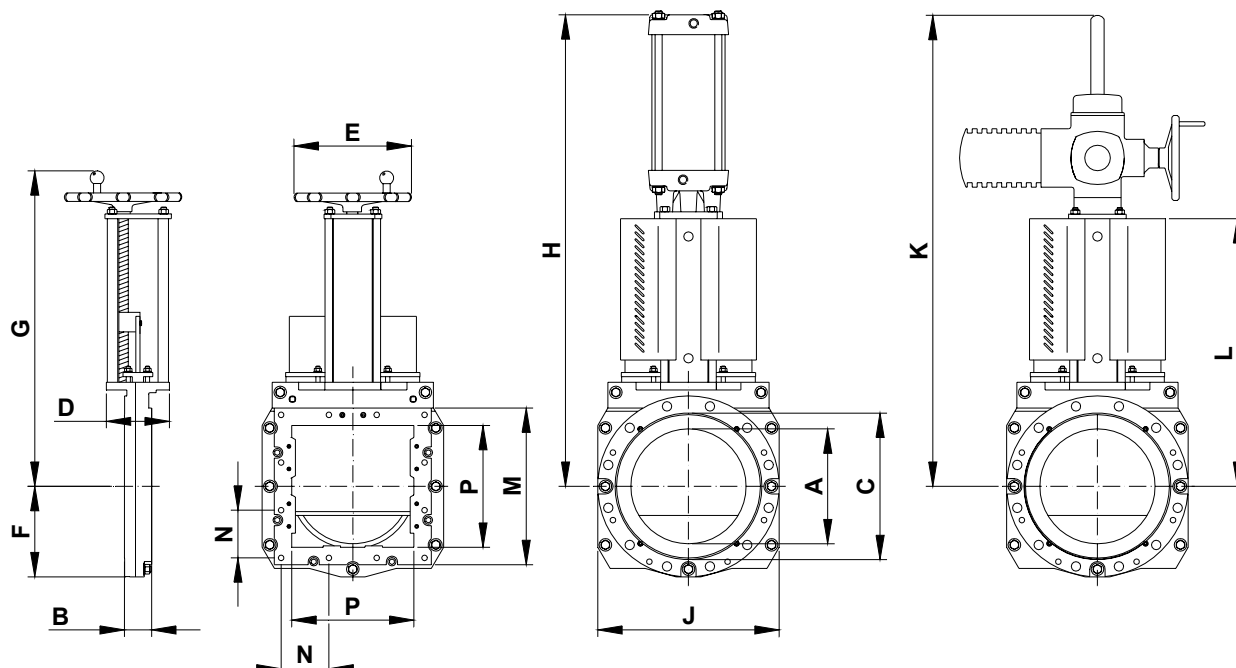
e-mail: martech@euroweb.sk  
martech@isinet.sk  
www: martech-slovakia.sk



Poz.	diel	Materiál
1	ručné koleso	DN100-200 hliník EN AC- AlSi9Cu3(Fe), DN>200 sivá liatina GG20
2	nosník	nerez SS2333-02
2a	ložisko vretena	mosadz SS5170-00
2b	podložka ložiska	POM
2c	ložisko vretena	mosadz SS5170-00
3	vreteno	nerez DN100-250 SS 2320-02, DN>250 SS 2383-02
4	matica vretena	mosadz SS5170-00
4a	podložka	A2
4b	skrutka	A2
5	tiahlo	nerez SS2333-02
5a	podložka	A2
5b	matica	A2
6	platňa posúvača	Pozri základ. vybavenie. B
7	nosník	hliník EN AW-6063-T6
8	veko upchávk	nerez SS2343-12
8a	závrtná skrutka	A2 + pozinkovaný
8b	podložka	A2
8c	matica	A2 + pozinkovaný

Poz.	diel	Materiál
9	upchávka*	pozri základ. vybavenie E
10a	teleso posúvača	pozri základ. vybavenie A
10b	teleso posúvača	pozri základ. vybavenie A
11	tesnenie telesa	DN 100-200 Grafoil, DN>200 PTFE
12	prírubový krúžok	pozri základ. vybavenie C
13	tesniaci krúžok*	pozri základ. vybavenie D
14a	klzná lišta	POM
14b	klzná lišta, horná	POM
15	puzdro	spekany bronz
16	ochranný prípravok, nie pre HW	nerez SS2333-02
17	upevnenie platne	nerez SS2346-02
18	valec	pozri údajový list
20	čap	nerez SS2346-02
21	závlačka	nerez SS2343-02
25	piestnica	nerez SS2383-02
28	kontra matica	nerez SS2346-02

\* doporučené náhradné diely



### Rozmery [mm]

DN	100	150	200	250	300	350	400	450
A	97	146	194	247	298	330	380	428
B	52	60	60	69	78	78	89	89
C	153	204	267	319	374	419	480	535
D	80	150	150	150	180	180	206	208
E	200	315	315	315	400	400	520	520
F	112	148	175	206	232	260	287	315
G	446	554	647	752	867	921	1069	1130
H	585	822	915	1094	1270	1355	1630	1738
J	224	296	350	412	464	520	574	629
K	595	695	790	878	1026	1080	1177	1450
L	317	417	510	598	715	769	862	940

### Rozmery pre pravouhlý vtok (mm)

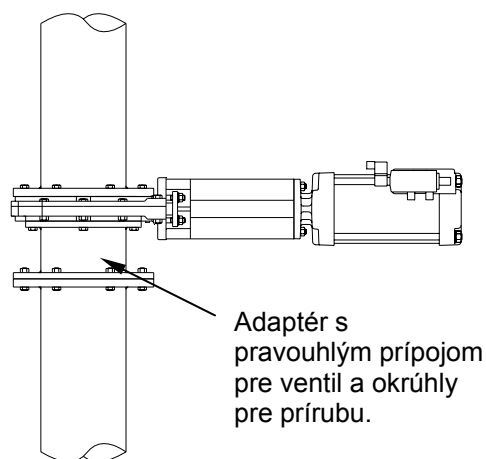
DN	100	150	200	250	300	350	400	450
P	100	150	200	250	300	350	400	483
M	180	230	280	340	400	450	500	555
N	70	95	122,5	150	124	137	154	174
počet závitových otvorov	8	8	8	8	12	12	12	12
závit skrutky	M12	M12	M12	M12	M12	M16	M16	M16

### Hmotnosť posúvača spolu s ručným kolesom (HW)

DN	100	150	200	250	300	350	400	450
kg	18	25	45	60	80	90	140	300

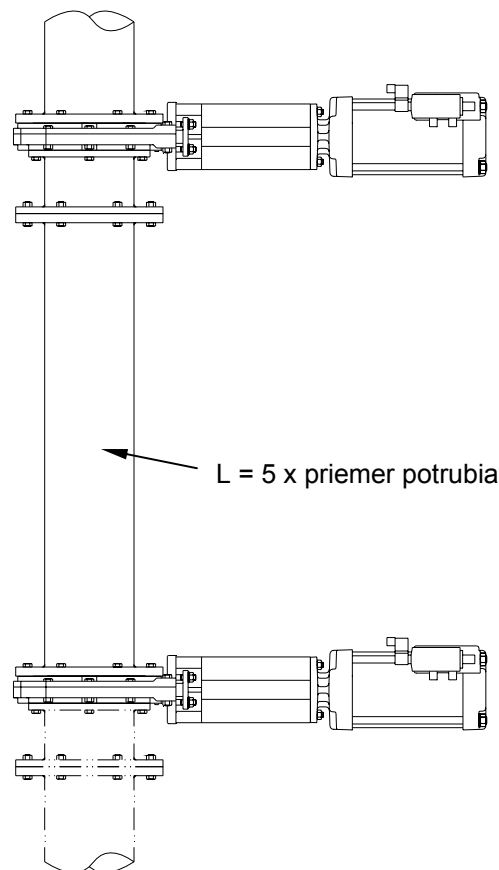
### Adaptér pre model RKO

Posúvač RKO sa môže vybaviť adaptérom, ktorý sa nasadí na okrúhlu prírubu s pravouhlým výtokom. Sú dva druhy adaptérov: jeden pre prípoj príruby a jeden k navareniu. Typický príklad použitia pre model RKO vychádza z nasledujúceho obrázku 1 + 2 .



obr. 1

Nožový posúvač RKO, zabudovaný pomocou adaptéru do potrubného systému.



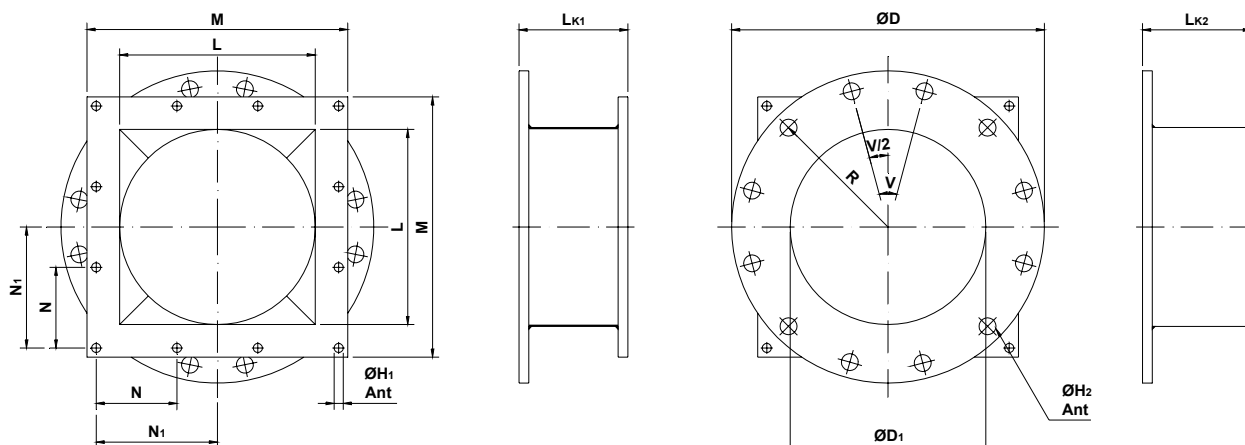
obr. 2

Nožový posúvač RKO, zabudovaný pomocou do systému „Lock Hopper“.

### Stavebná dĺžka pre adaptér / adaptér + posúvač (mm)

DN	Spoj s prírubou		Navarenie	
	Adaptér	Adaptér + Posúvač	Adaptér	Adaptér + Posúvač
	L <sub>K1</sub>	L <sub>K1V</sub>	L <sub>K2</sub>	L <sub>K2V</sub>
100	90	142	150	202
150	140	200	200	260
200	140	200	200	260
250	150	219	210	279
300	167	245	227	305
350	165	243	225	303
400	155	244	215	304
450	155	244	215	304

Materiál adaptéru: nerez SS2343-02



### Rozmery adaptéra [mm]

DN	100	150	200	250	300	350	400	450
L	100	150	200	250	300	350	400	483
M	180	230	280	340	400	450	500	555
N	70	95	122,5	150	124	137	154	174
N1	70	95	122,5	150	186	205,5	231	261
Ø H <sub>1</sub>	14	14	14	14	14	18	18	18
Ant	8	8	8	8	12	12	12	12
L <sub>K1</sub>	90	140	140	150	167	165	155	155
Ø D <sub>1</sub>	100	150	200	250	300	350	400	450
L <sub>K2</sub>	150	200	200	210	227	225	215	215

### Rozmery prírubového otvoru adaptéra [mm]

EN 1092 PN 10								
DN	100	150	200	250	300	350	400	450
Ø D	224	280	340	405	480	530	565	615
R	90	120	147,5	175	200	230	257,5	282,5
V	45	45	45	30	30	22,5	22,5	18
V/2	22,5	22,5	22,5	15	15	11,25	11,25	9
Ø H <sub>2</sub>	18	22	22	22	22	22	26	26
Ant	8	8	8	12	12	16	16	20

ANSI B16.5 Class 150								
DN	100	150	200	250	300	350	400	450
Ø D	224	280	340	405	480	530	597	635
R	95,25	120,65	149,2	180,95	215,9	238	270	289
V	45	45	45	30	30	30	22,5	22,5
V/2	22,5	22,5	22,5	15	15	15	11,25	11,25
Ø H <sub>2</sub>	18	22	22	26	26	30	30	33
Ant	8	8	8	12	12	12	16	16

JIS B 2238 10K								
DN	100	150	200	250	300	350	400	450
Ø D	224	280	340	405	480	530	550	620
R	87,5	120	145	177,5	200	222,5	255	282,5
V	45	45	30	30	22,5	22,5	22,5	18
V/2	22,5	22,5	15	15	11,25	11,25	11,25	9
Ø H <sub>2</sub>	19	23	23	25	25	22	27	27
Ant	8	8	12	12	16	16	16	20

Výrobca si vyhradzuje právo na zmeny bez predchádzajúceho upozornenia.



# Stafsjö

SINCE 1666

[www.stafsjo.com](http://www.stafsjo.com)

MARTECH – SLOVAKIA, s.r.o., Rajecká 17, 010 01 ŽILINA

Tel.: +421 41 700 1455  
 +421 41 700 2455  
 +421 41 763 3456  
 Fax: +421 41 763 3455

mobil: +421 903 544 455  
 +421 911 644 455  
 +421 911 355 455  
 +421 911 661 196

e-mail: [martech@euroweb.sk](mailto:martech@euroweb.sk)  
[martech@isternet.sk](mailto:martech@isternet.sk)  
[martech-slovakia.sk](mailto:martech-slovakia.sk)

www