

Nožový posúvač **Stafsjö** typ **BV** je obojstranne tesniaci posúvač s plným prietokom a je vyvinutý v prvej rade pre kvapaliny rôznych druhov a odpadové vody v čističkách.

Liatinové teleso konštrukčnej rady BV je odliate ako jednodielne, tesniaci profil pozostáva z Nitrilu. Platňa posúvača je z nerez. Unikátna upchávka TwinPack™ od Stafsjö zaručuje vysokú prevádzkovú spoľahlivosť.

Flexibilná konštrukcia BV umožňuje vybavenie s rôznymi ručnými alebo automatickými pohonmi, ako aj s príslušenstvom, ako sú koncové spínače.

Nožový posúvač **Stafsjö BV** bol koncipovaný, vyrobený a preskúšaný podľa nariadení smernice tlakových prístrojov EU (PED 97/23/EG), dodatok II, modul A1 a nesie preto označenie CE.



120

MARTECH – SLOVAKIA, s.r.o., Rajecká 17, 010 01 ŽILINA

Tel.: +421 41 700 1455
+421 41 700 2455
+421 41 763 3456
Fax: +421 41 763 3455

mobil: +421 903 544 455
+421 911 644 455
+421 911 355 455
+421 911 661 196

e-mail: martech@euroweb.sk
martech@isternet.sk
www: martech-slovakia.sk

Konštrukčné parametre:

Maximálny pracovný tlak v telese posúvača pri 20°C

DN	bar
80-600	10

Maximálny diferenčný tlak pri 20°C

DN	bar
80-250	10
300-350	6
400	4
500-600	2,5

Základné vyhotovenie

A. Teleso posúvača

		materiál	najvyššia teplota v °C	nedoporučené pre:
Sivá liatina	A	GG25	200	korozívne média

Liatinové teleso je chránené epoxidovým náterom (mokré nanosenie, hrúbka vrstvy farby 140-200µm).

B. Platňa posúvača

	teleso	materiál
nerez	A	SS2333/AISI304

C. Profil tesnenia

		najvyššia teplota v °C
Nitril	N	100

D. Upchávkva

		pH	najvyššia teplota v °C
TwinPack™	TY	1-13	260

E. Vrtanie príruby

EN 1092 PN 10

F. Stavebná dĺžka

DIN 3202 K1

Pohon

Ručný pohon

ručné koleso	HW
raster DN 80-150	RW
reťazové koleso	CW
skrutkovicová prevodovka	BG

Automatický pohon

pneumatický valec	AC
elektromotor	EM
hydraulický valec	MH

Pneumatický valec – doporučené veľkosti pri ovládacom tlaku vzduchu 5 bar

DN	80	100	125	150	200	250	300	350	400	500	600
AC	100-100	100-100	100-150	100-150	160-250	160-250	160-300	200-400	200-450	200-600	250-630
max. sila tlaku (kN)	3,5	3,5	3,5	3,5	9,0	9,0	9,0	14,1	14,1	14,1	22,1

V tabuľke sú doporučené veľkosti valcov pri normálnych podmienkach (tlak 5 bar). V prípade iných prevádzkových podmienok, obráťte sa prosím na obchodné zastúpenie.

Elektropohon – doporučené veľkosti pri rotačnom pohone (AUMA Multi-Turn)

DN	80	100	125	150	200	250	300	350
AUMA	SA 07.1	SA 07.1	SA 07.1	SA 07.1	SA 07.5	SA 07.5	SA 10.1	SA 10.1
pripojenie	F10/A	F10/A	F10/A	F10/A	F10/A	F10/A	F10/A	F10/A

DN	400	500	600
AUMA	SA 10.1	SA 10.1	SA 10.1
pripojenie	F10/A	F10/A	F10/A

Elektrický pohon je pripojený podľa ISO 5210. Tabuľka udáva pre elektropohony hodnoty pri normálnych prevádzkových podmienkach. V prípade iných prevádzkových podmienok, obráťte sa prosím na obchodné zastúpenie.

Pre použitie iných pohonov obráťte sa prosím na obchodné zastúpenie.

MARTECH – SLOVAKIA, s.r.o., Rajecká 17, 010 01 ŽILINA

Tel.: +421 41 700 1455
+421 41 700 2455
+421 41 763 3456
Fax: +421 41 763 3455

mobil: +421 903 544 455
+421 911 644 455
+421 911 355 455
+421 911 661 196

e-mail: martech@euroweb.sk
martech@isternet.sk
www: martech-slovakia.sk

Príslušenstvo

Koncový spínač

mechanický	Ersce E100	
indukčný	IFM Electronic IG-2008-ABOA / IG0006	2-žilový 20-250 V AC/DC
	IFM Electronic IG-3008-BPKG / IG5401	3-žilový 10-36 V DC PNP

Príslušenstvo pre pneumatiký valec

magnetický ventil	Metal Work SOV 35 SOS OO	1/4"
	Metal Work SOV 45 SOS OO	1/2"
magnetický koncový spínač	Elobau 102 247	2-žilový 10-250 V AC/DC
	Elobau 102 290 PE	3-žilový 10-30 V DC

V prípade otázok vzťahujúcich sa na príslušenstvo sa prosím obráťte na obchodné zastúpenie.

Koeficient objemového prietoku K_v

K_v – hodnota pre vodu pri 15°C

DN [mm]	$K_v \left[\frac{m^3/h}{\sqrt{bar}} \right]$	Otvorený posúvač / prierezová plocha v [mm ²]
80	850	5 027
100	1 545	7 854
125	2 600	12 272
150	3 650	17 671
200	7 300	31 416
250	11 680	49 087
300	18 650	70 686

Tlaková skúška

Tlaková skúška sa vykonáva podľa ISO 5208 s vodou o teplote 20 °C nasledovne:

1,5 x pracovný tlak pri otvorenom posúvači = test telesa.

1,1 x max. diferenčný tlak pri uzavretom posúvači = test uzatvárania

Normovaná tesnosť

Pre posúvač s mäkkým tesniacim krúžkom podľa ISO 5208, trieda A – počas doby skúšky sa neobjaví žiadna viditeľná netesnosť. TAPPI TIS 405-8, MSS SP-81

Porovnateľné medzinárodné materiálové normy

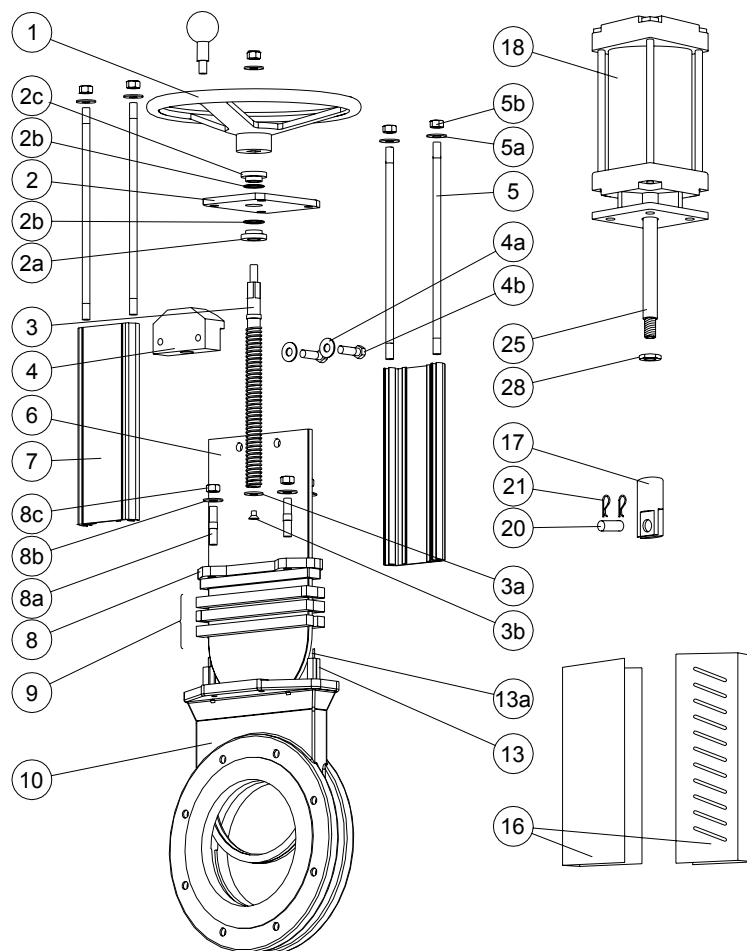
Stafsjö Standard	Druh materiálu	Švédsko	Nemecko		USA			Anglicko	Japonsko
		SS	W. Nr.	DIN	ASTM	AISI	UNS	BS	JIS
A2	nerez	SS2333	W1.4301	X5CrNi18 M 10		304	S30400	304S15	SUS 304
AISI 304	nerez	AISI 304	W1.4301	X5CrNi18 M 10		304	S30400	304S15	SUS 304
EN AW-6063-T6	hliník	EN AW-6063-T6		AlMgSi 0,5	AA 6063				
GG25	sivá liatina	SS0125-00	0.6025	GG 25	A 48 No 40 B			Grade 260	FC 250
GGG50	tvárna liatina	SS0727	0.7050	GGG 50				Grade 500/7	FCD 500
SS0120-00	sivá liatina	SS0120-00	0.6020	GG 20	A 48 No 30 B			Grade 220	FC 200
SS1312	uhlíková oceľ	SS1312		RSt 37-2	A 36			40 B	
SS2303-03	nerez	SS2303-03	W1.4021	X20Cr13		420	S42010	420S37	SUS 420J1
SS2320-02	nerez	SS2320-02	W1.4016	X6Cr17		430	S43000	430S17	SUS 430
SS2333-02	nerez	SS2333-02	W1.4301	X5CrNi18 M 10		304	S30400	304S15	SUS 304
SS2343-12	nerez	SS2343-12	W1.4408	G-X6CrNiMo 18 10	A 743-91 CF-8M			316 C 16	SCS 14
SS2343-28	nerez	SS2343-28	W1.4436	X3CrNiMo17 13 3	A 240, Type 316			Gr 316 S 33	
SS2346-02	nerez	SS2346-02	W1.4305	X10CrNiS 18-9		303		303S31	SUS303
SS2347-02	nerez	SS2347-02	W1.4401	X5CrNiMo17 12 2		316	S31600	316S31	SUS 316
SS2383-02	nerez	SS2383-02	W1.4104	X12CrNiOS17		430 F	S43020		430 F
SS5170-00	mosadz	SS5170-00		CuZn39Pb3	C 36000			CZ 121	
SS2377-02	nerez	SS2377-02	W1.4462	X2CrNiMoN22 5 3			S31803	318S13	
W1.4408	nerez	W1.4408	W1.4408	G-X6CrNiMo 18 10	A 743-91 CF-8M			316 C 16	SCS 14

MARTECH – SLOVAKIA, s.r.o., Rajecká 17, 010 01 ŽILINA

Tel.: +421 41 700 1455
+421 41 700 2455
+421 41 763 3456
Fax: +421 41 763 3455

mobil: +421 903 544 455
+421 911 644 455
+421 911 355 455
+421 911 661 196

e-mail: martech@euroweb.sk
martech@isternet.sk
www: martech-slovakia.sk



Poz.	Diel	Materiál
1	ručné koleso	hliník ENAC-AISI9Cu3(Fe)
2	nosník	nerez SS2333-02
2a	ložisko vretena	mosadz SS5170-00
2b	ložisková podložka	POM
2c	ložisko vretena	mosadz SS5170-00
3	vreteno	nerez SS2320-02
3a	doraz. podložka	nerez SS2320-02
3b	skrutka	A2
4	matica vretena	mosadz SS5170-00
4a	podložka	A2
4b	skrutka	A2
5	tiahlo	nerez SS2333-02
5a	podložka	A2
5b	matica	A2
6	platňa posúvača	pozri zákl. vybavenie B
7	hranol	hliník EN AW-6063-T6

Poz.	Diel	Materiál
8	veko upchávky	sivá liatina GG25
8a	závrtná skrutka	A2 + pozinkovaná
8b	podložka	A2
8c	matica	A2 + pozinkovaná
9	upchávka*	pozri zákl. vybavenie D
10	teleso posúvača	pozri zákl. vybavenie A
13	profil tesnenia*	pozri zákl. vybavenie C
13a	oceľový drôt*	nerez
16	chránič, nie pre HW	nerez SS2333-02
17	upevnenie posúvača	nerez SS2346-02
18	valec	pozri údajový list
20	čap	nerez SS2346-02
21	kolík	nerez SS2343-02
25	piestnica	nerez SS2383-02
28	kontra matica	nerez SS2346-02

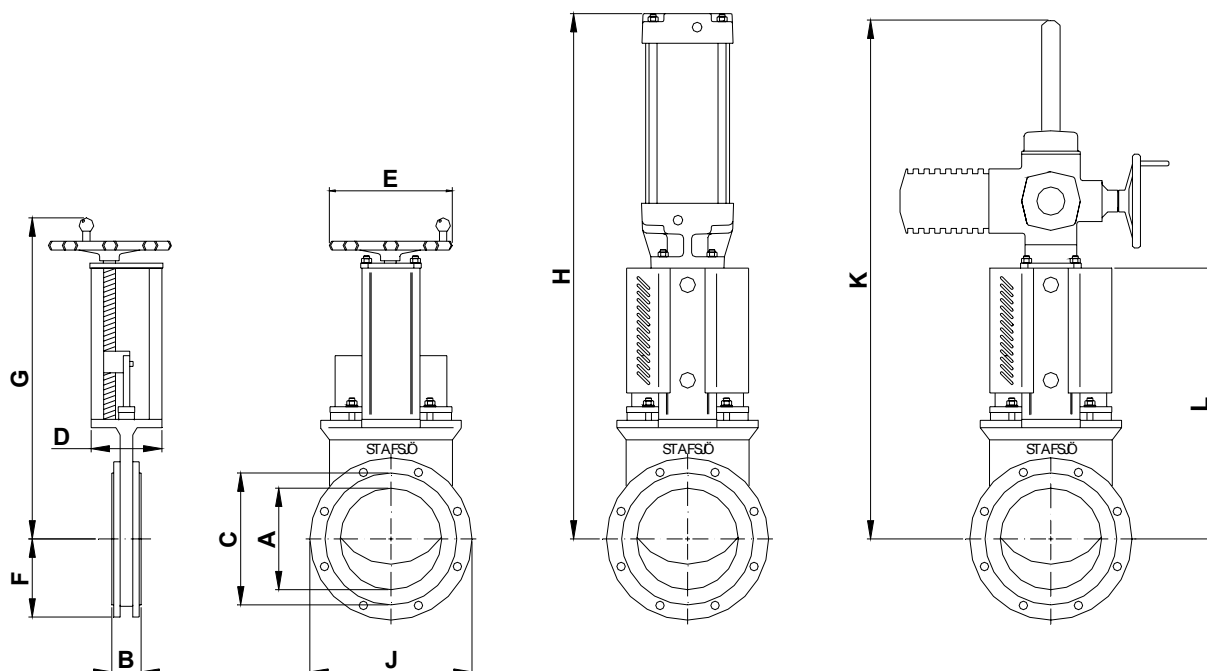
* doporučené náhradné diely

MARTECH – SLOVAKIA, s.r.o., Rajecká 17, 010 01 ŽILINA

Tel.: +421 41 700 1455
 +421 41 700 2455
 +421 41 763 3456
 Fax: +421 41 763 3455

mobil: +421 903 544 455
 +421 911 644 455
 +421 911 355 455
 +421 911 661 196

e-mail: martech@euroweb.sk
 martech@isternet.sk
 www: martech-slovakia.sk



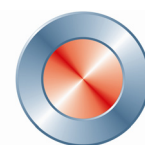
Rozmery [mm]

DN	80	100	125	150	200	250	300	350	400	500	600
A	80	100	125	150	200	250	300	350	400	500	600
B	46	52	56	56	60	68	78	78	102	127	154
C	126	151	182	212	262	324	368	423	486	596	698
D	80	80	80	80	145	145	145	175	175	250	250
E	200	200	200	200	315	315	315	400	400	520	635
F	100	115	127	143	172	203	223	206	238	285	340
G	349	394	502	560	699	801	904	1005	1105	1369	1586
H	547	592	692	750	1017	1115	1275	1552	1702	2170	2440
J	200	229	254	285	343	406	445	450	508	617	737
K	470	535	611	695	874	1029	1195	1399	1559	1908	2225
L	277	322	372	430	560	660	765	907	1007	1245	1460

Pohon EM pre typovú veľkosť DN 80-150 je o 45° pootočený.

Hmotnosť posúvača spolu s ručným kolesom (HW)

DN	80	100	125	150	200	250	300	350	400	500	600
kg	12	15	21	26	42	58	80	115	159	291	464



Stafsjö
SINCE 1666

Výrobca si vyhradzuje právo na zmeny bez predchádzajúceho upozornenia.

www.stafsjo.com

MARTECH – SLOVAKIA, s.r.o., Rajecká 17, 010 01 ŽILINA

Tel.: +421 41 700 1455
+421 41 700 2455
+421 41 763 3456
Fax: +421 41 763 3455

mobil: +421 903 544 455
+421 911 644 455
+421 911 355 455
+421 911 661 196

e-mail: martech@euroweb.sk
martech@isinet.sk
www: martech-slovakia.sk