

Hydraulický valec CDL1 firmy Rexroth je veľmi kompaktný.

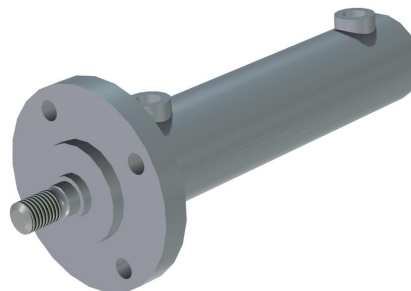
Stavebný diel MF3 pozostáva z valca, kruhovej príruby a vyčnievajúcej piestnice.

Hydraulický valec je určený pre dlhotrvajúci pracovný tlak 160 bar a pre najvyšší tlak 240 bar.

Môže byť použitý pre rozsah teplôt v prevádzke:
- 20 °C ÷ +80 °C .

Na jeho prevádzku je možné použiť minerálny olej podľa DIN 51 524, minimálnej čistoty triedy 10 podľa NAS 1638.

K tomu je doporučený filter s filtračným stupňom $\beta_{10} = 75$.



Rexroth® CDL1 MF3	Maximálny zavraciaci tlak	Maximálny otváraci tlak	Hmotnosť	Doporučená veľkosť valca pre platný nožový posúvač: MV	Doporučená veľkosť valca pre platný nožový posúvač: HG
	bar	bar	kg	DN	DN
Ø32	70	110	1,3	50-150	80-125
Ø40	100	140	2,4	200-300	150-250
Ø50	100	140	3,9	350-500	300-450
Ø63	90	140	6,6	600-700	500
Ø100	100	140	19,6	750-1000	600-800

Ďalšie technické informácie o firme Rexroth® nájdete na webovej stránke: <http://www.boschrexroth.se>

Výrobca si vyhradzuje právo na zmeny bez predchádzajúceho upozornenia.