

Nožové posúvače Stafsjö sú vyhotovené tak, že sa môžu kombinovať s rôznymi pohonmi a príslušenstvom. Môžu sa vystrojiť dvoma druhmi vretenového predĺženia, jedno pre kratšiu dĺžku (< 1,5 m) a jedna pre väčšiu dĺžku (> 1,5 m).

Nožový posúvač sa môže vybaviť aj pre obsluhu s T-kľúčom podľa DIN 3223 C.

Ak je požadovaný koncový spínač na posúvači, odporúča Stafsjö osadenie nožového posúvača s pneumatickým valcom, ktorý je vybavený s magnetickým koncovým spínačom alebo s elektropohonom. Informujte sa na [www.stafsjo.com](http://www.stafsjo.com) alebo sa obráťte na AB Stafsjö Bruk, prípadne na obchodné zastúpenie.

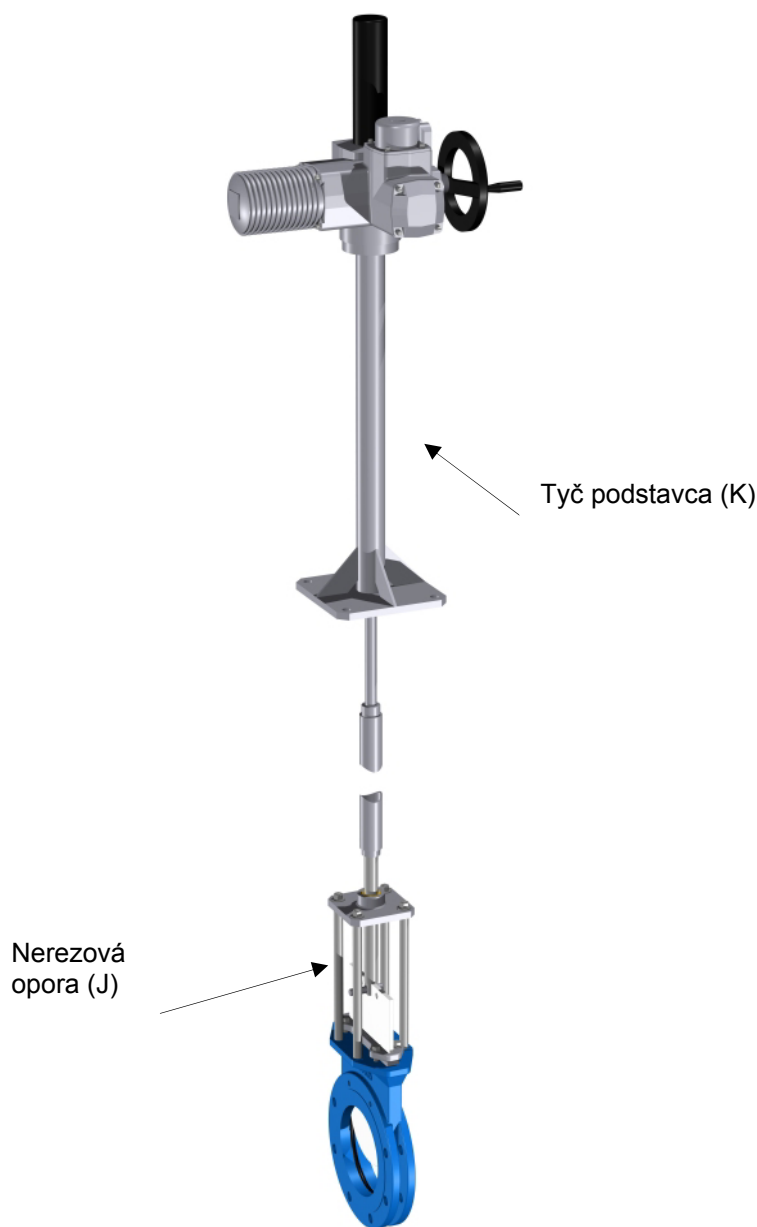
#### Predĺženie vretena, dlhé prevedenie

Táto predĺžovacia súprava sa dá použiť pre všetky druhy pohonov. Vretno vykonáva lineárny pohyb, preto je dodávaný elektropohon, aj ručný pohon s vysoko prestaviteľným vretenom.

Nožový posúvač je dodávaný prednostne z nerez, namiesto hliníkového nosiča.

Stafsjö odporúča pri objednávke predĺžovacej sady vretena objednať aj podstavec (K), pozri obr. 1

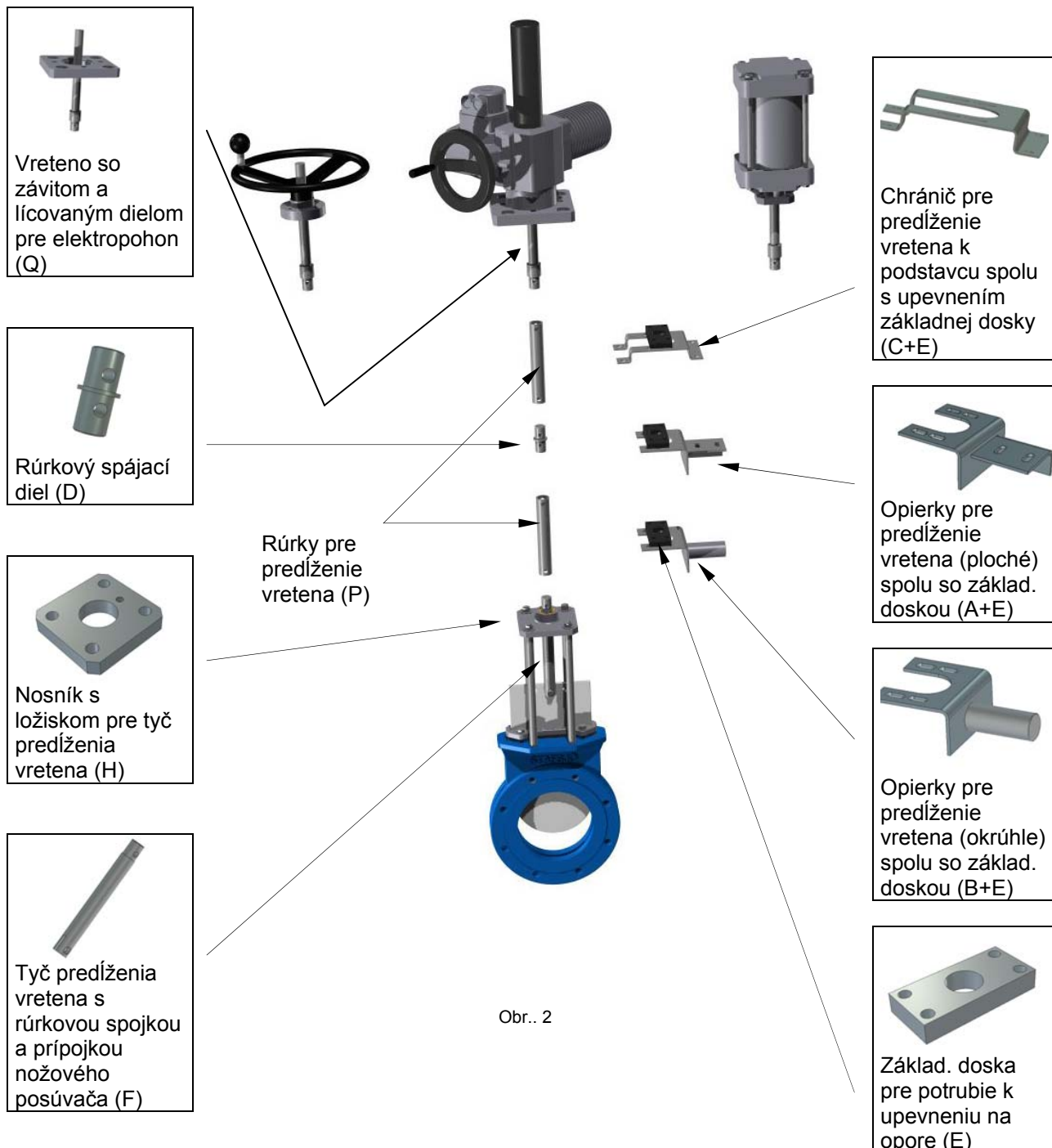
Toto je podľa vyhotovenia posúvača a pohonu k dispozícii v dvoch veľkostiach. Výška je 840 mm. Montážna doska podstavca je vyhotovená tak, aby pasovala na všetky druhy pohonov.



Obr.. 1

#### Jednotlivé diely vretenového predĺženia

Súprava predĺženia vretena ponúka mnohé možnosti umiestnenia a s tým veľkú flexibilitu použitia nožového posúvača.



Skrutky a matice k montáži sady predĺženia vretena sú v rámci obsahu dodávky. Opierky pre predĺženie vretena (A,B,C) sú dodávané spolu so základ. doskami (E). Opierky pre predĺženie vretena (A,B,C,E) a trubkový spájací diel sa dá použiť aj na krátke prevedenie.

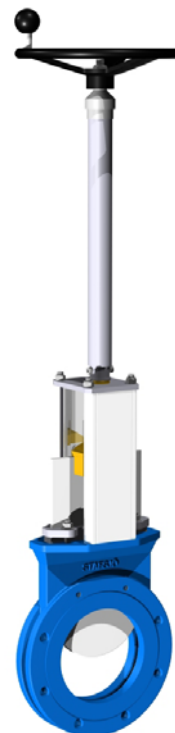
#### Predĺženie vretena, krátke prevedenie

Krátke prevedenie sa odporúča pri ručných pohonoch a je obmedzené pre predĺženie maximálne 1,5 m.

Nožový posúvač je vybavený štandardne pre ručný pohon. Vreteno nožového posúvača je predĺžované s rúrou (pozri tab. A) tak, že sa pri ovládaní otáča.

Predĺženie vretena musí byť spevnené minimálne opierkou, ktorá tesne sedí na pohone. Opierka pre predĺženie vretena je rovnaká, ako pri dlhom prevedení (pozri tab. 2).

Krátke predĺženie vretena sa dá použiť aj spolu s elektropohonom - nie výškovo nastaviteľným vretenom. Obráťte sa prosím na AB Stafsjö Bruk alebo na zmluvného obchodného zástupcu v mieste pôsobenia, kde dostanete ďalšie požadované informácie.

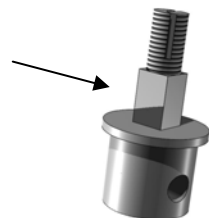


Obr. 3

#### Jednotlivé diely predĺženia vretena, krátke prevedenie

Prípojny diel pre ručné koleso (G)

Vonkajší štvorhran =D1



Vnútorňý štvorhran =D2



Prípojka pre vreteno posúvača (M)



Rúra pre predĺženie vretena (P)

Obr. 4

Skrutky a matice k montáži sady predĺženia vretena sú v rámci obsahu dodávky.

Pri dopytoch na veľkosti pre D1 a D2 sa obráťte prosím na AB Stafsjö Bruk alebo na obchodné zastúpenie.

#### Lícovaný diel pre T-kľúč

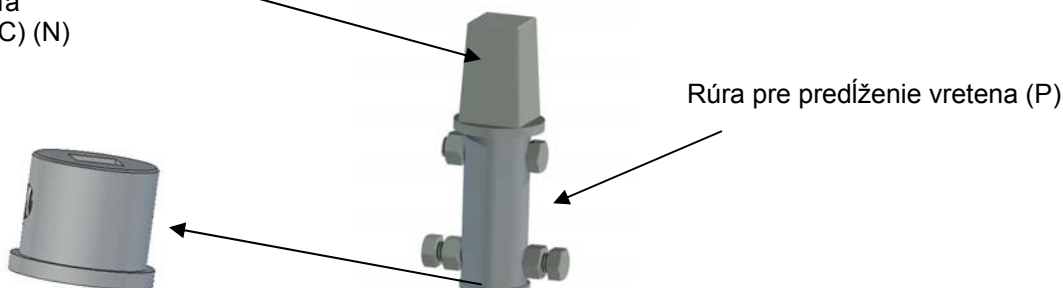
Na vretene sa dá použiť pre obsluhu s T kľúčom kužeľový adaptér (podľa DIN 3223 C). Nožový posúvač je prevedený v štandardnom prevedení pre ručný pohon.



obr. 5

#### Jednotlivé diely lícovaného kusa pre T- kľúč

Adaptér pre T-kľúč kužeľového tvaru (podľa DIN 3223 C) (N)



Obr.. 6

Prípojka pre vreteno posúvača (M)

Skrutky a matice pre montáž adaptéru pre T-kľúč patrí do obsahu dodávky.

#### Minimálna dĺžka adaptéru pre T-kľúč

Merané od nosníka posúvača k hornej hrane adaptéru.

Minimálna dĺžka [mm]	MV DN	HG DN	BV DN	RKO DN
135 (Tr 19)	50-150	80-150	80-150	100
155 (Tr 25)	200-300	200-250	200-300	150-250
175 (Tr 31,5)	350-400	300-350	-	300-350
180 (Tr 40)	450-600	400-600	-	400

#### Materiály

Kovové diely pre sadu vretenového predĺženia, rúry (P), rúrkového spojovacieho kusa (D), opierky pre predĺženie vretena (A,B,C), tyče vretenového predĺženia (F), nosníka (H), základ. dosky (K), opierky (J), prípojky pre ručné koleso (G), vreteno posúvača (M) a adaptéru pre T-kľúč (N) sú z nerezovej kvality SS2343-02/1.4436/316.

Základ. doska (E) opierky pre predĺženie vretena (A,B,C) je z HD-polyetylénu.

Ložisko nosníka (H) je jednoduché hladké ložiskové puzdro z ocele a PTFE.

Skrutky, matice a podložky pre nožový posúvač, ako aj súprava pre predĺženie vretena je z materiálu A4.

Zvláštne diely v nožovom posúvači od Stafsjö sú z materiálov, ktoré je možné nalistovať samostatne v jednotlivých údajových listoch (pozri pod: [www.stafsjo.com](http://www.stafsjo.com)).

#### Rúra pre predĺženie vretena (P)

Sady pre predĺženie vretena v krátkom a dlhom prevedení sú pre 3 rôzne veľkosti rúr podľa typu a veľkosti nožového posúvača. Z tabuľky A vychádzajú veľkosti pre každý nožový posúvač, podľa typu a veľkosti. Všetky rúrové diely sú spájané so skrutkami (s nástrčným kľúčom) a maticami (S).

Tabuľka A

Ø Rúra (P) [mm]	Ø Otvor (S) [mm]	Rozstup (T) [mm]	MV DN	HG DN	BV DN	RKO DN
33,7 x 3,2	11	12	50-150	80-150	80-125	100
48,3 x 3,2	13	17	200-400	200-350	150-300	150-350
60,3 x 3,2	17	22	450-600	400-500	-	400



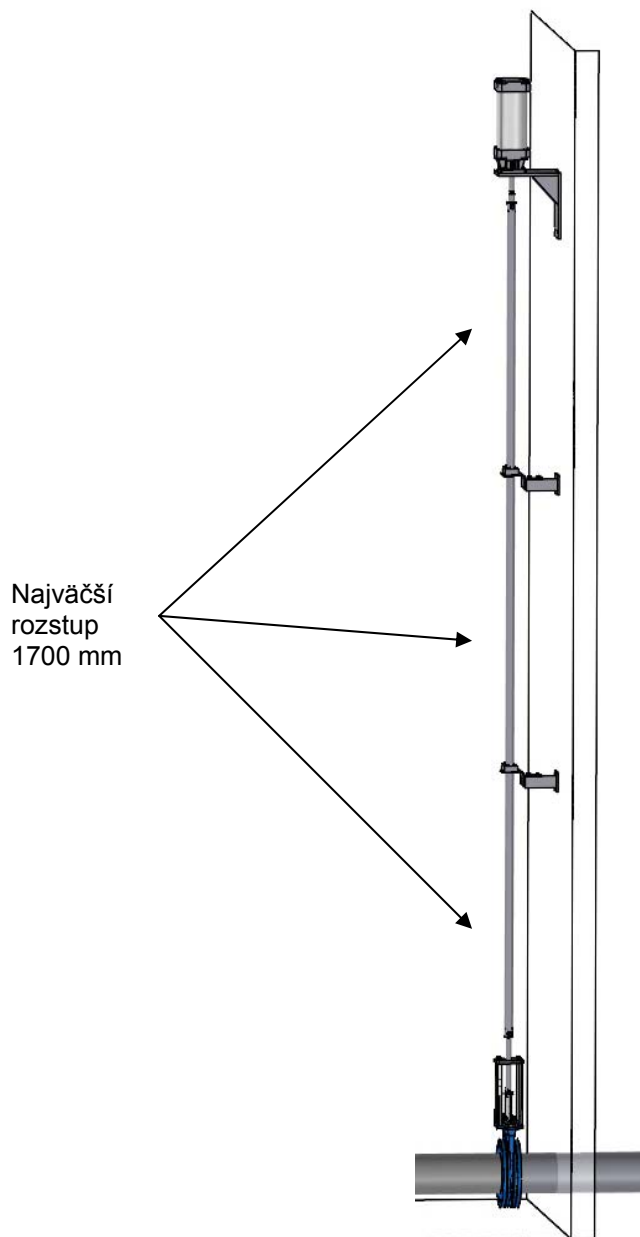
Pri objednávke sady predĺženia vretena spolu s rúrou (P) dodáva Stafsjö vhodné dĺžky rúr v závislosti od želanej celkovej dĺžky a transportných možnostiach. Konečne platné dĺžky pre predĺženie vretena sa realizujú podľa miesta použitia.

#### Vhodný pohon a základ. doska

Veľkosť tyče (K) závisí od nožového posúvača (typ, veľkosť) a od pohonu.

Ø rúra (P) [mm]	Základ. doska (K)	Max. pohon	
		AC	AUMA
33,7 x 3,2	malý	AC.160	SA 07.5
48,3 x 3,2	malý	AC.200	SA 10.1
48,3 x 3,2	veľký	AC.200	SA 14.1
60,3 x 3,2	veľký	AC.250	SA 14.5

#### Montáž podpery



Najväčšie rozstupy medzi jednotlivými opierkami je 1.700 mm.

Predĺženie vretena musí byť opatrené minimálne s jednou opierkou tesne k pohonu.

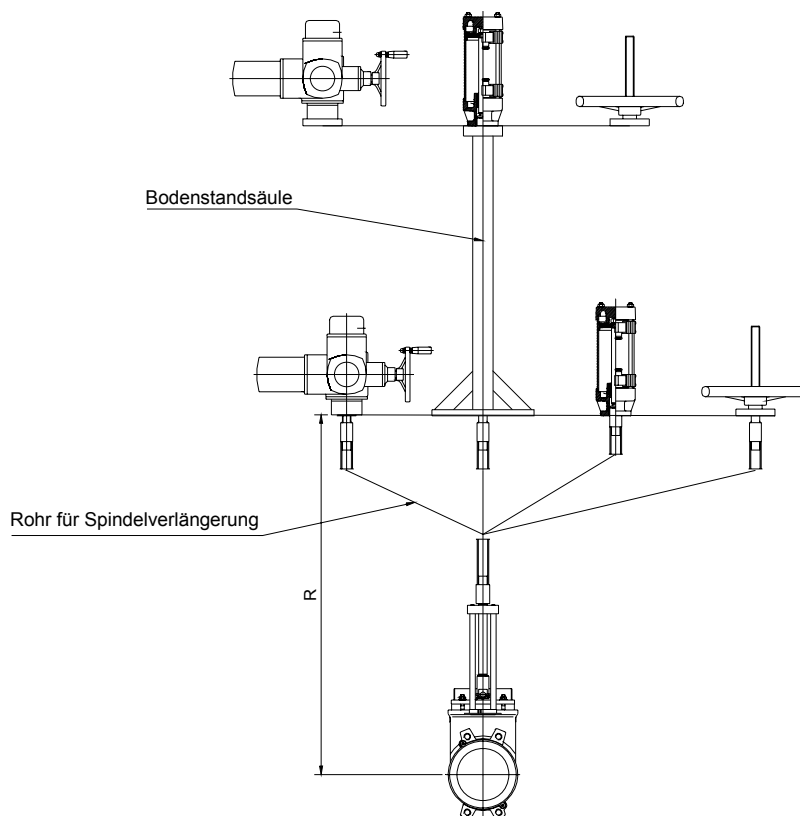
Prosím pozor! Zistilo sa, že pri lineárnych pohyboch vretena v predĺžení vretena, spojenie rúr (D) s opierkami pre predĺženie vretena neprekážajú.

Výrobca si vyhradzuje právo na zmeny bez predchádzajúceho upozornenia.

#### Objednávaci formulár pre predĺženie vretena

Pri objednávke sady predĺženia vretena pre nové zariadenie je potrebné uviesť tieto údaje:  
Nožový posúvač – typ a veľkosť, pohon a príslušenstvo. Dĺžku predĺženia vretena zistíte a uvediete: rozstup (R) od stredu otvoru posúvača k ploche, na ktorej je umiestnený pohon, resp. základná doska.

Pri objednávke sady predĺženia vretena pre existujúce zariadenie od Staffsjö je potrebné uviesť: číslo výkresu nožového posúvača, označenie tovaru a sériové číslo objednávky Staffsjö.



Typ a veľkosť nožového posúvača	
Pohon	
Príslušenstvo	
Predĺženie vretena (R) mm	
Číslo výkresu na telese posúvača	
Označenie tovaru a sériové číslo	
Staré číslo objednávky Staffsjö	

Prosím uveďte všetky údaje, ktoré sú k dispozícii a pošlite formulár do AB Staffsjö Bruk alebo príslušnému obchodnému zastúpeniu.